

Схема расположения границ публичного сервитута

Схема размещения листов

Публичный сервитут в целях размещения временных сооружений, для размещения объекта: «Автомобильная дорога ст-ца Стародеревянковская - ст-ца Ленинградская - ст-ца Кисляковская на участке обхода станции Ленинградской в Ленинградском районе», 2 этап

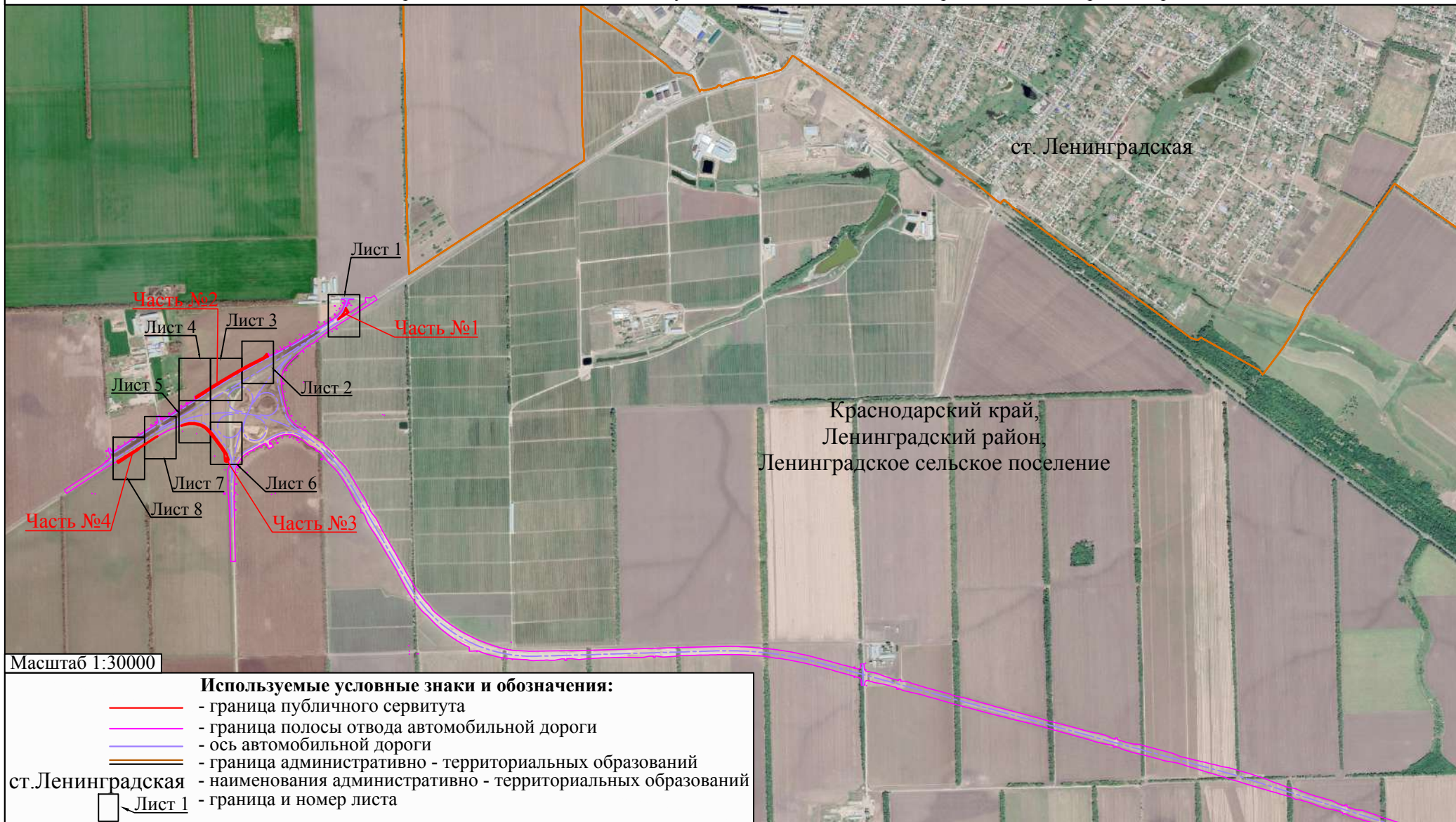
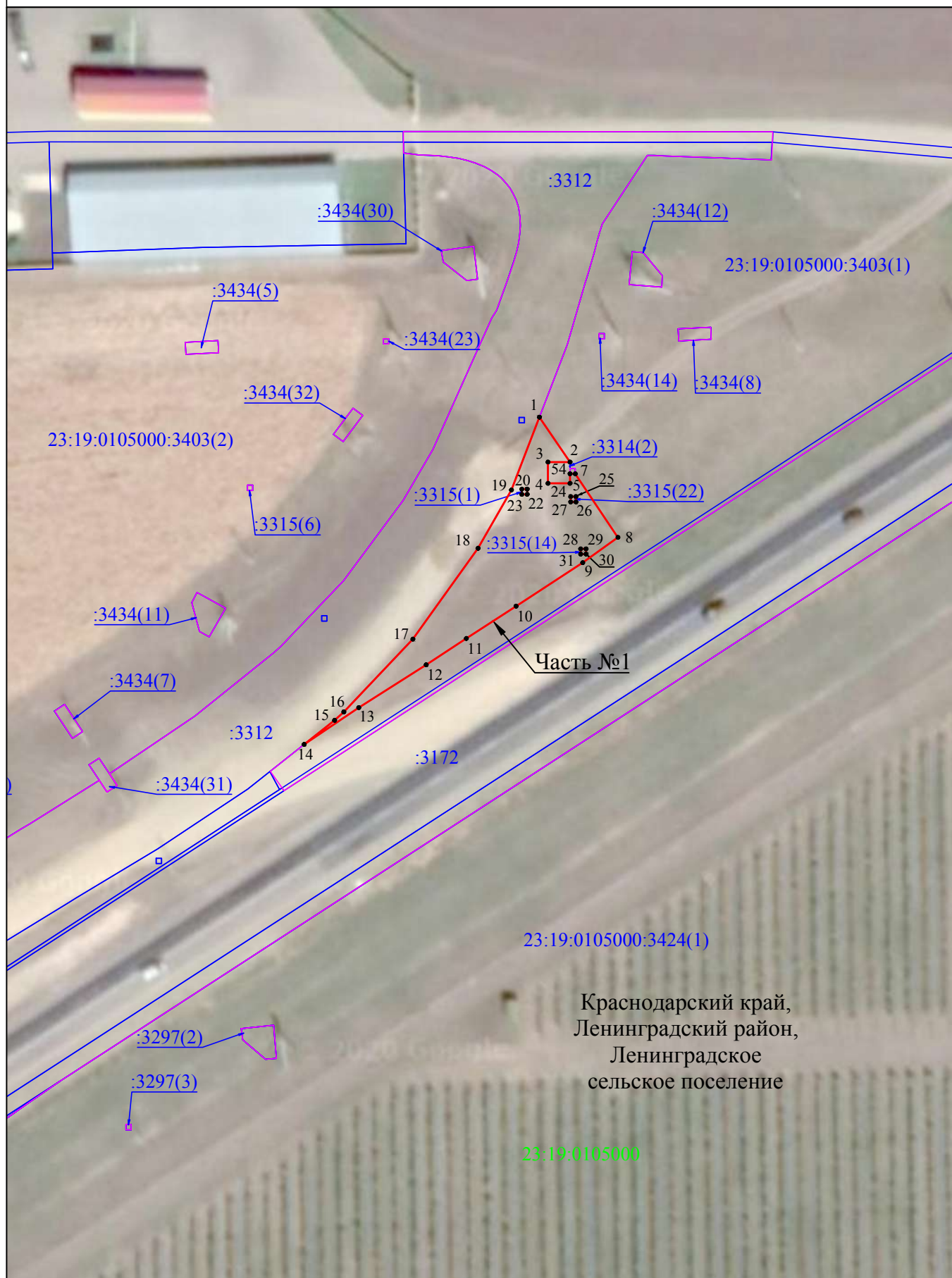


Схема расположения границ публичного сервитута

Лист 1



Система координат МСК-23, зона 1

Масштаб 1:1000

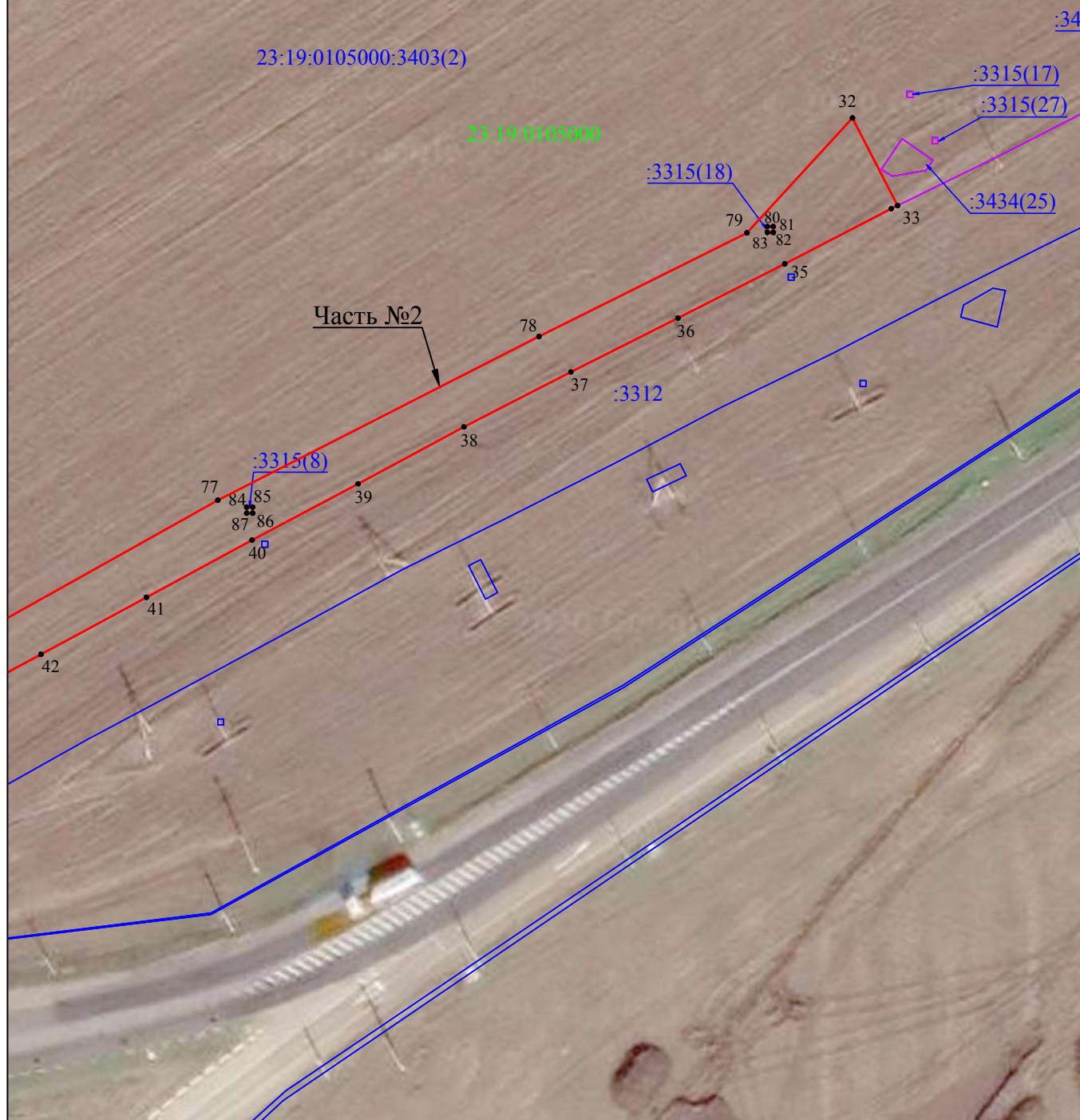
Используемые условные знаки и обозначения:

- - граница публичного сервитута
- - проектируемая граница полосы отвода автомобильной дороги
- - граница кадастрового квартала
- - граница земельного участка, учтенного в ЕГРН
- Ленинградский район - наименование административно - территориальных образований
- 23:19:0000000 - кадастровый номер кадастрового квартала
- :456 - кадастровый номер земельного участка в кадастровом квартале
- 1 - обозначение характерной точки границы публичного сервитута

Схема расположения границ публичного сервитута

Лист 2

Краснодарский край,
Ленинградский район,
Ленинградское
сельское поселение



Система координат МСК-23, зона 1

Масштаб 1:1000

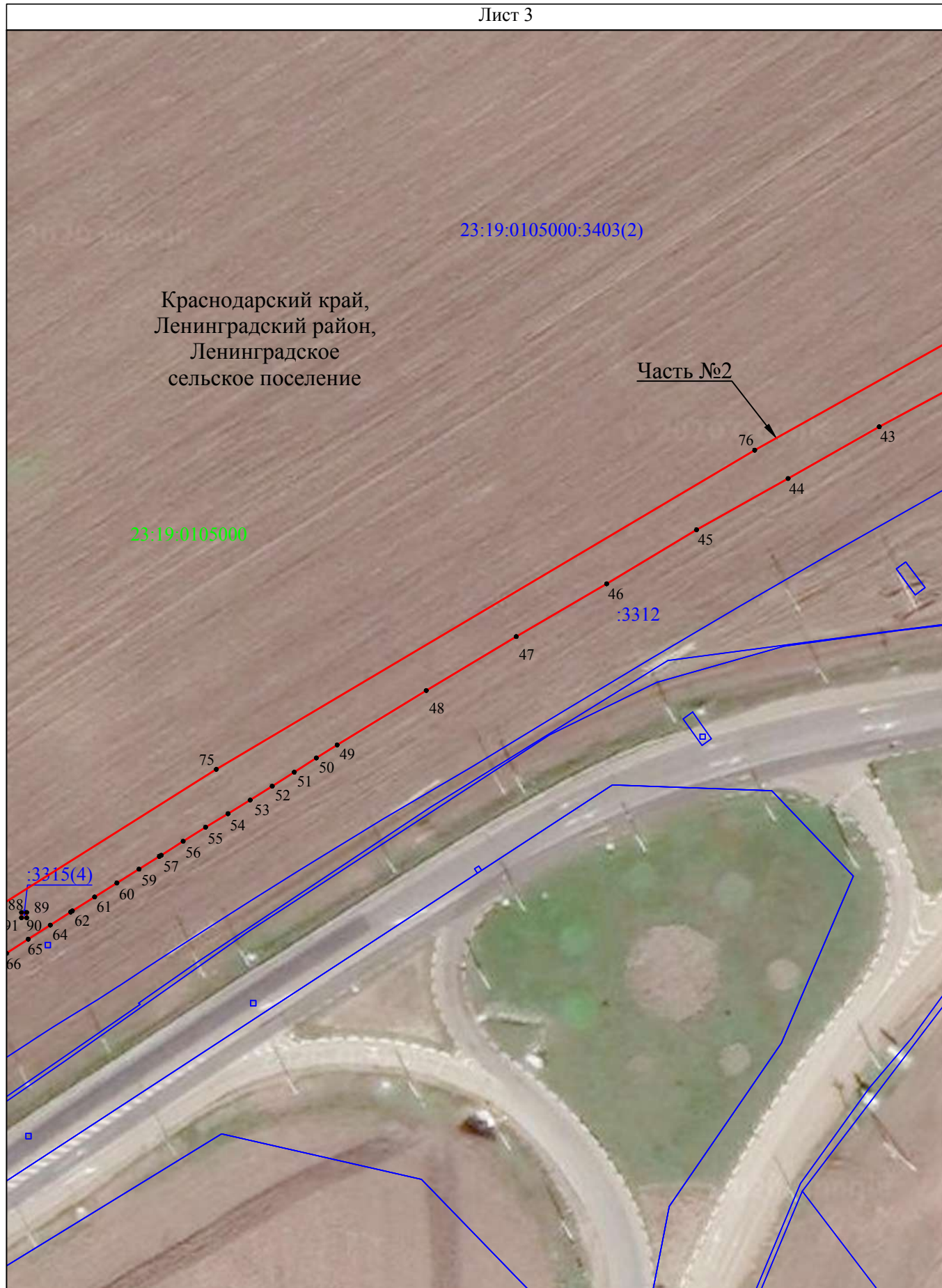
Используемые условные знаки и обозначения:

- - граница публичного сервитута
- - проектируемая граница полосы отвода автомобильной дороги
- - граница кадастрового квартала
- - граница земельного участка, учтенного в ЕГРН

- Ленинградский район - наименование административно - территориальных образований
- 23:19:0000000 - кадастровый номер кадастрового квартала
- :456 - кадастровый номер земельного участка в кадастровом квартале
- 1 - обозначение характерной точки границы публичного сервитута

Схема расположения границ публичного сервитута

Лист 3



Система координат МСК-23, зона 1

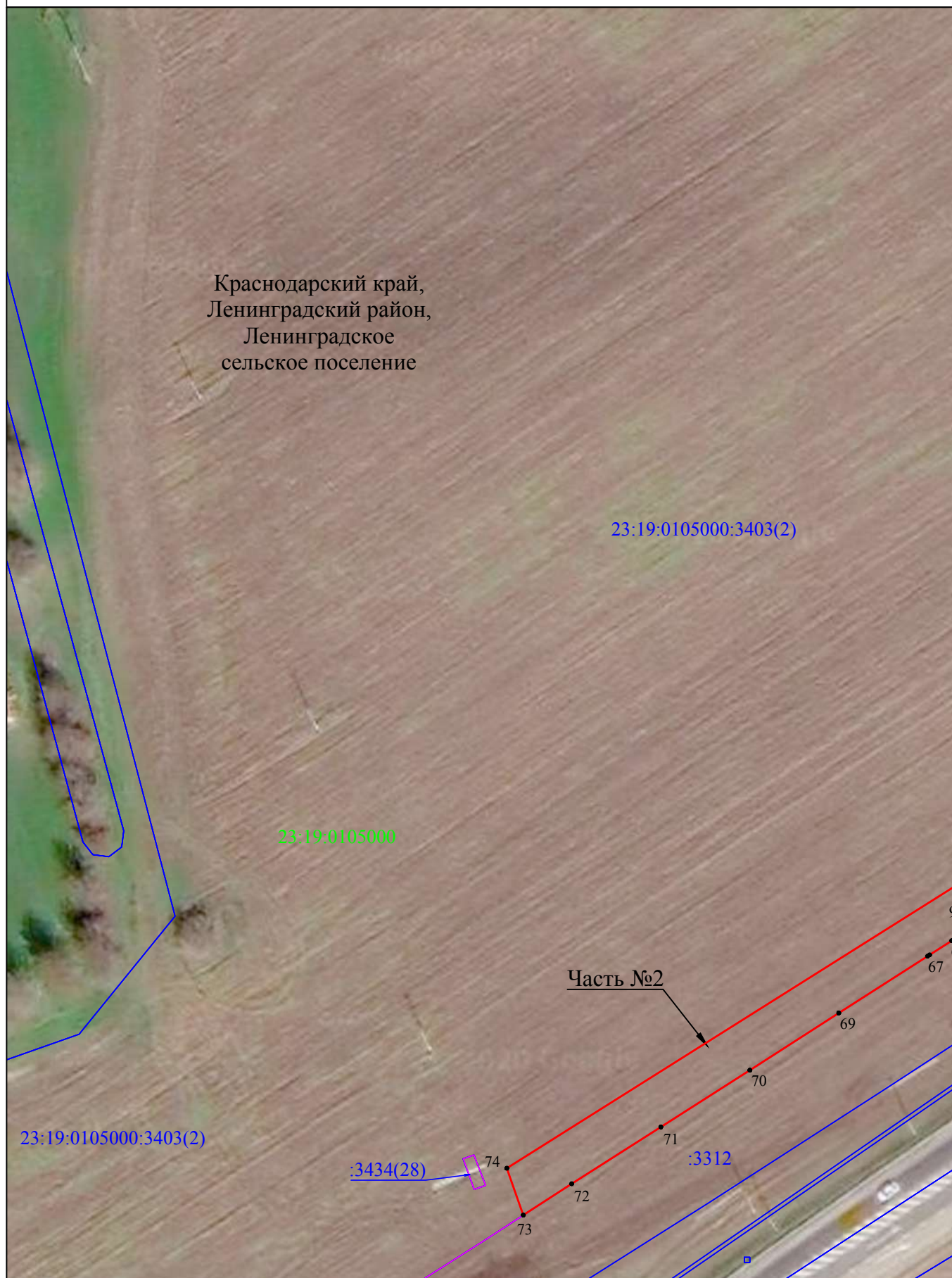
Масштаб 1:1000

Используемые условные знаки и обозначения:

- - граница публичного сервитута
- - проектируемая граница полосы отвода автомобильной дороги
- - граница кадастрового квартала
- - граница земельного участка, учтенного в ЕГРН
- Ленинградский район - наименования административно - территориальных образований
- 23:19:0000000 - кадастровый номер кадастрового квартала
- :456 - кадастровый номер земельного участка в кадастровом квартале
- 1 - обозначение характерной точки границы публичного сервитута

Схема расположения границ публичного сервитута

Лист 4



Система координат МСК-23, зона 1

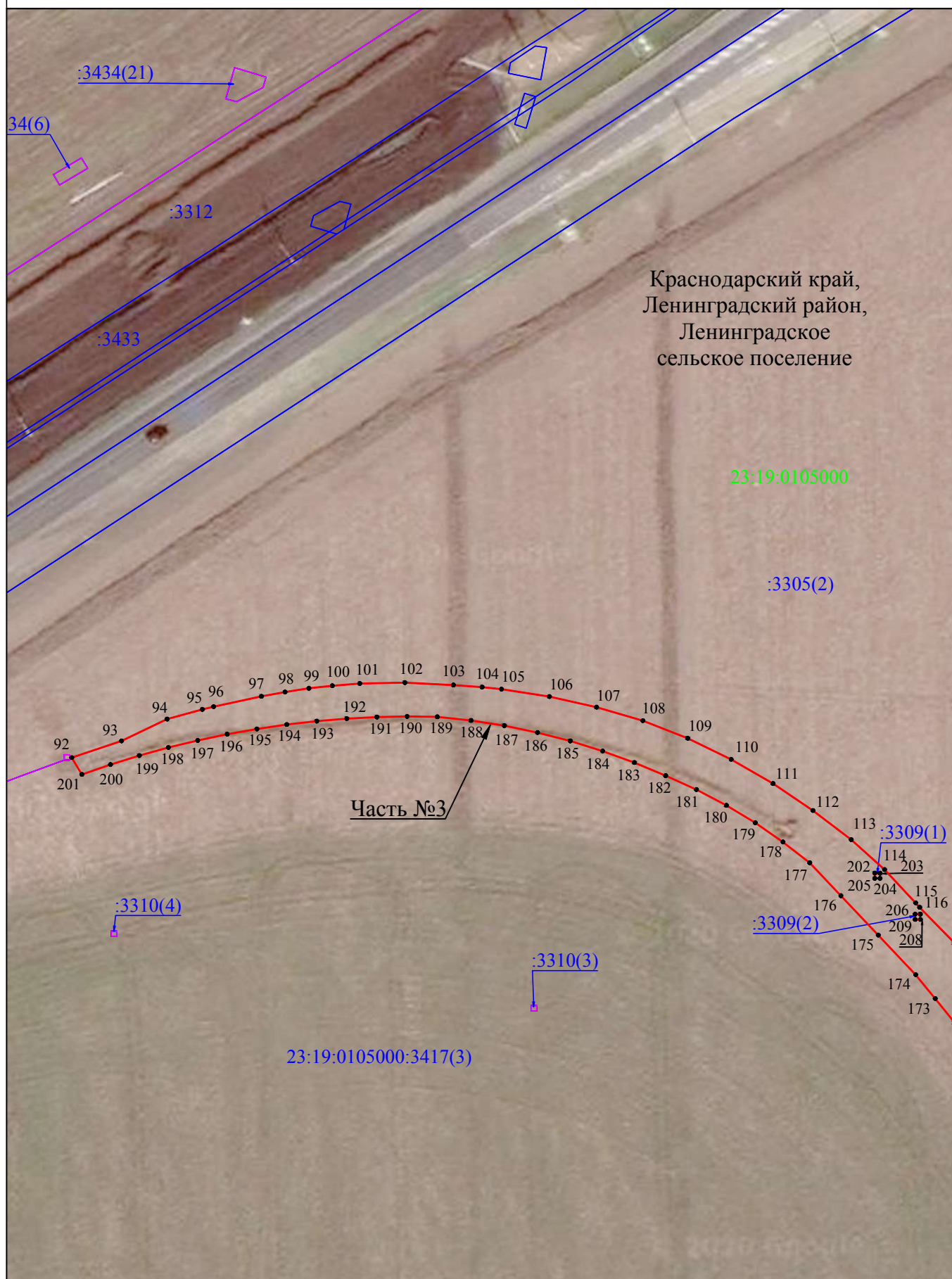
Масштаб 1:1000

Используемые условные знаки и обозначения:

- граница публичного сервитута
 - проектируемая граница полосы отвода автомобильной дороги
 - граница кадастрового квартала
 - граница земельного участка, учтенного в ЕГРН
- Ленинградский район - наименования административно - территориальных образований
23:19:0000000 - кадастровый номер кадастрового квартала
:456 - кадастровый номер земельного участка в кадастровом квартале
• 1 - обозначение характерной точки границы публичного сервитута

Схема расположения границ публичного сервитута

Лист 5



Система координат МСК-23, зона 1

Масштаб 1:1000

Используемые условные знаки и обозначения:

- граница публичного сервитута
- проектируемая граница полосы отвода автомобильной дороги
- граница кадастрового квартала
- граница земельного участка, учтенного в ЕГРН
- наименования административно - территориальных образований
- 23:19:0000000 — кадастровый номер кадастрового квартала
- :456 — кадастровый номер земельного участка в кадастровом квартале
- 1 — обозначение характерной точки границы публичного сервитута

Ленинградский район

23:19:0000000

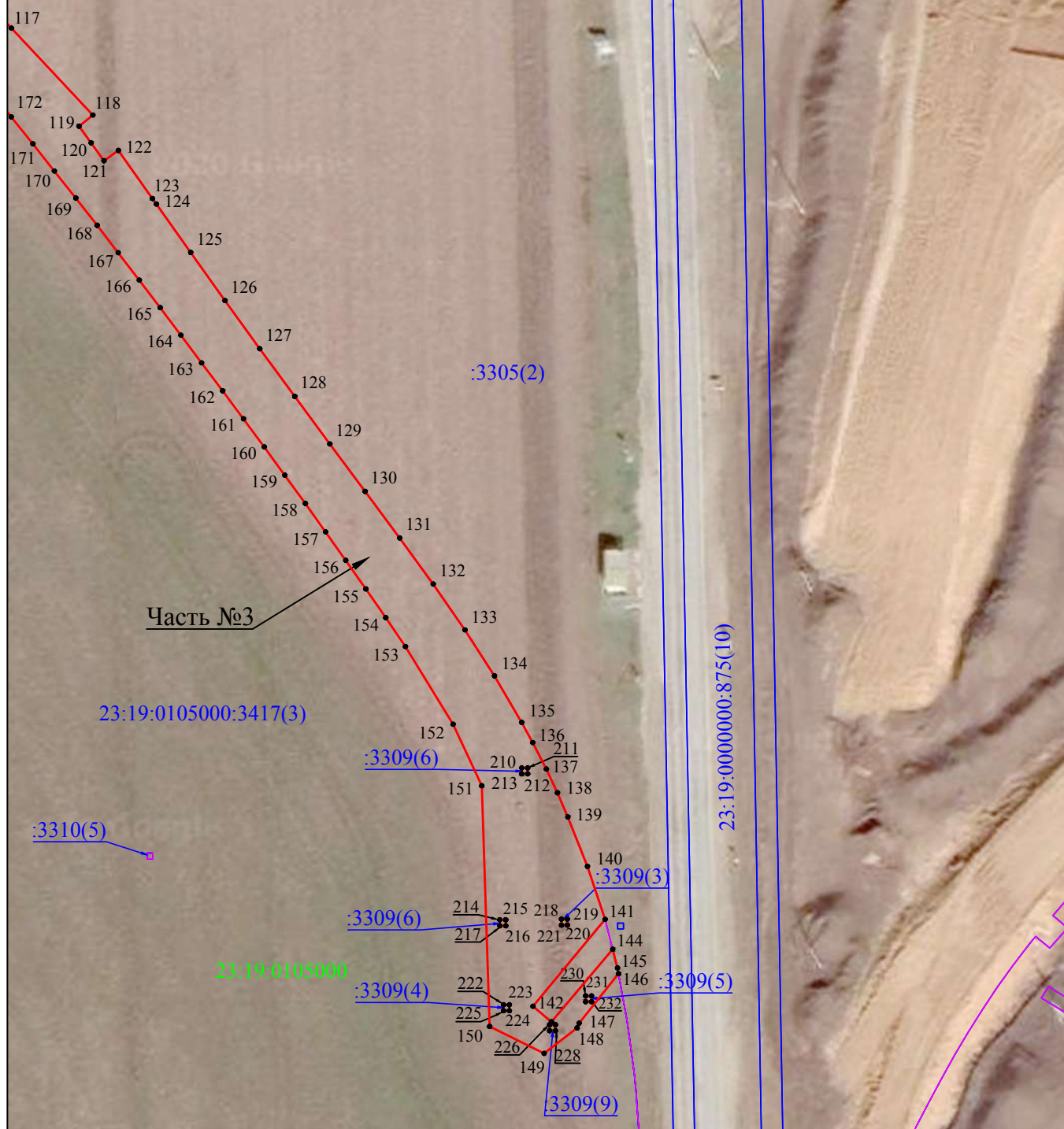
:456

• 1

Схема расположения границ публичного сервитута

Лист 6

Краснодарский край,
Ленинградский район,
Ленинградское
сельское поселение



Система координат МСК-23, зона 1

Масштаб 1:1000

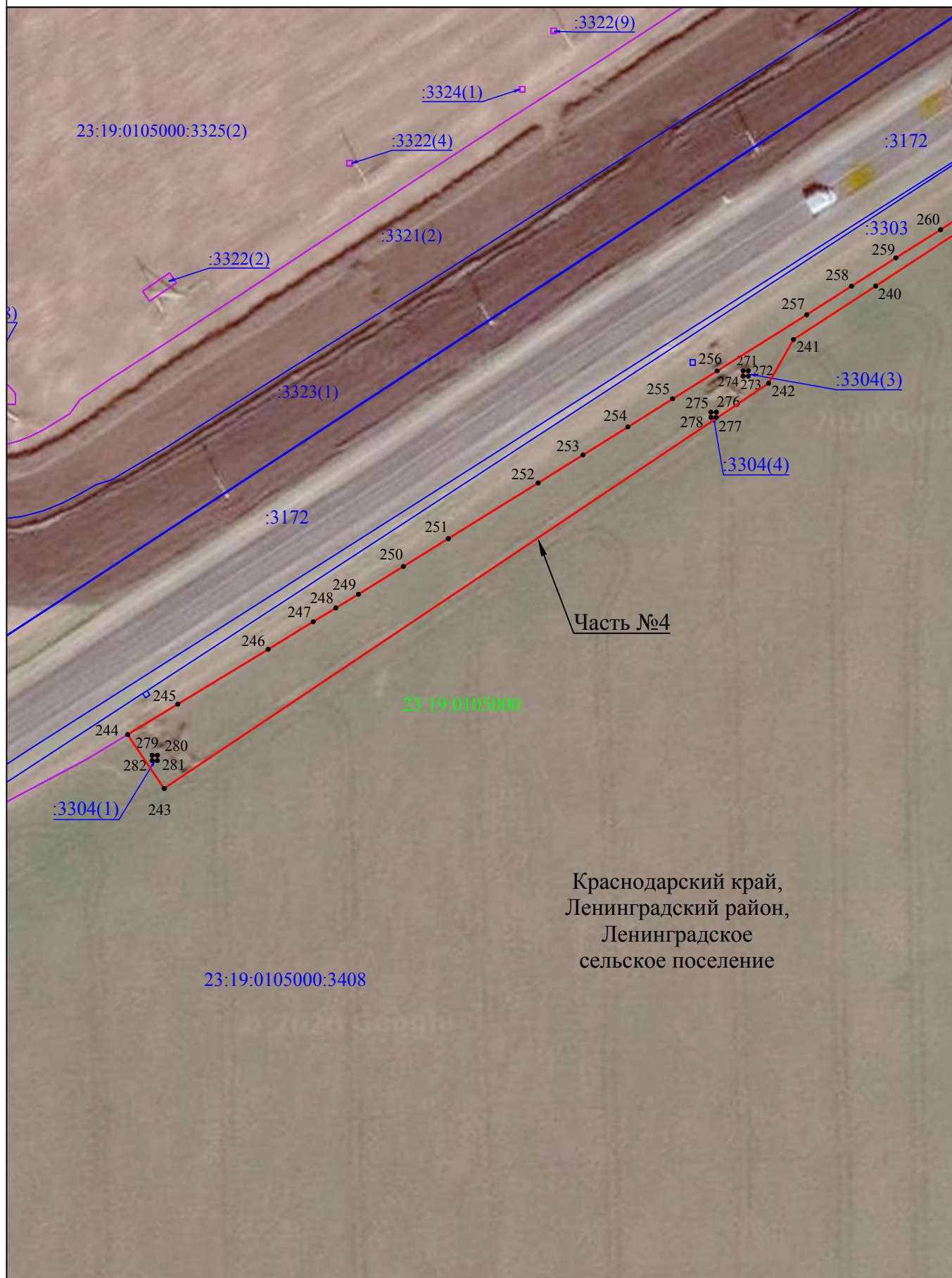
Используемые условные знаки и обозначения:

- - граница публичного сервитута
- - проектируемая граница полосы отвода автомобильной дороги
- - граница кадастрового квартала
- - граница земельного участка, учтенного в ЕГРН

- Ленинградский район - наименование административно - территориальных образований
- 23:19:0000000 - кадастровый номер кадастрового квартала
- :456 - кадастровый номер земельного участка в кадастровом квартале
- 1 - обозначение характерной точки границы публичного сервитута

Схема расположения границ публичного сервитута

Лист 8



Система координат МСК-23, зона 1

Масштаб 1:1000

Используемые условные знаки и обозначения:

- граница публичного сервитута
 - проектируемая граница полосы отвода автомобильной дороги
 - граница кадастрового квартала
 - граница земельного участка, учтенного в ЕГРН
- Ленинградский район
23:19:0000000
:456
• 1
- наименования административно - территориальных образований
 - кадастровый номер кадастрового квартала
 - кадастровый номер земельного участка в кадастровом квартале
 - 1 - обозначение характерной точки границы публичного сервитута