

Схема расположения границ публичного сервитута

Схема размещения листов

Публичный сервитут в целях размещения временных сооружений, для размещения объекта: «Автомобильная дорога ст-ца Стародеревянковская - ст-ца Ленинградская - ст-ца Кисляковская на участке обхода станции Ленинградская в Ленинградском районе», 2 этап

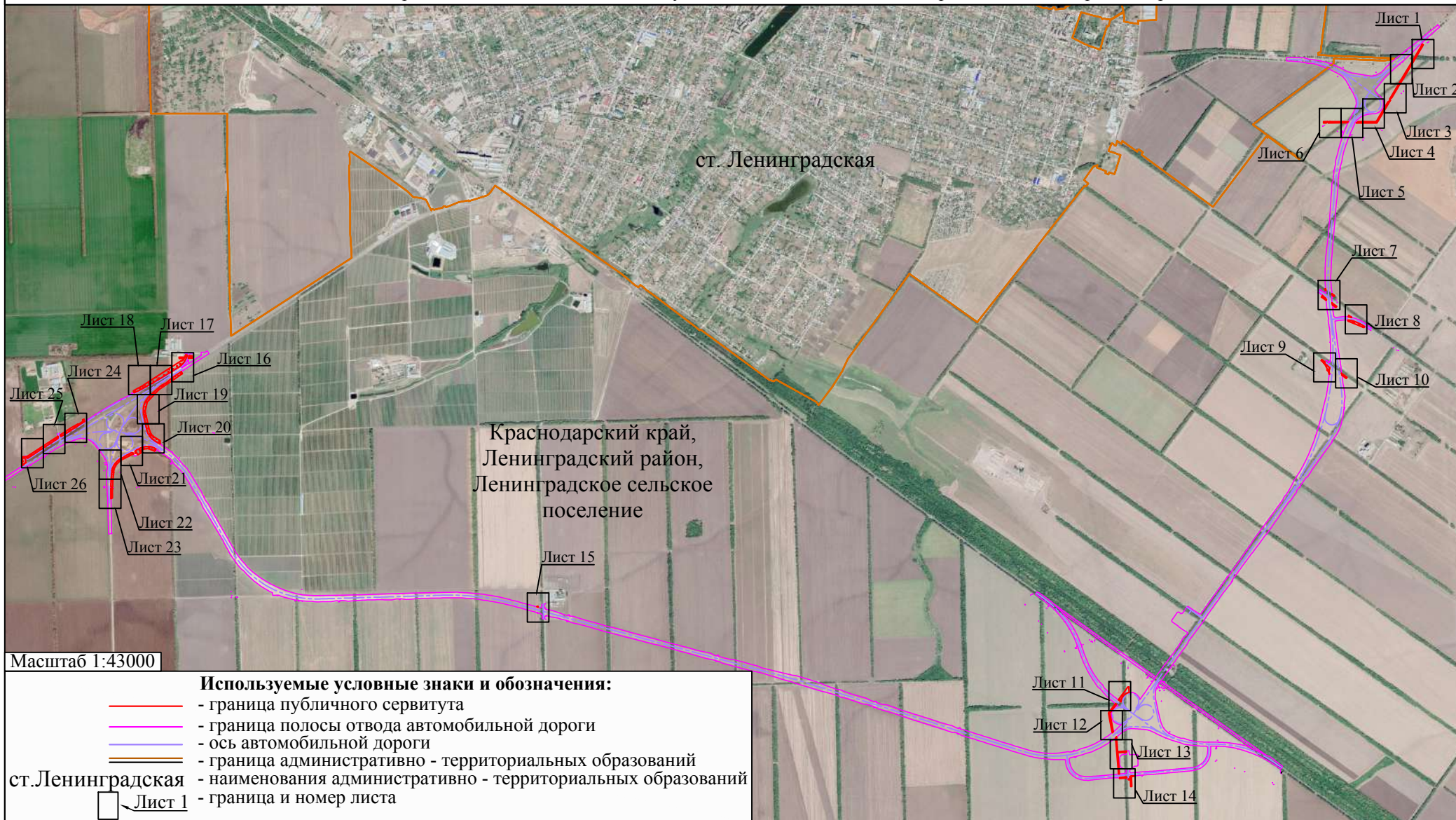
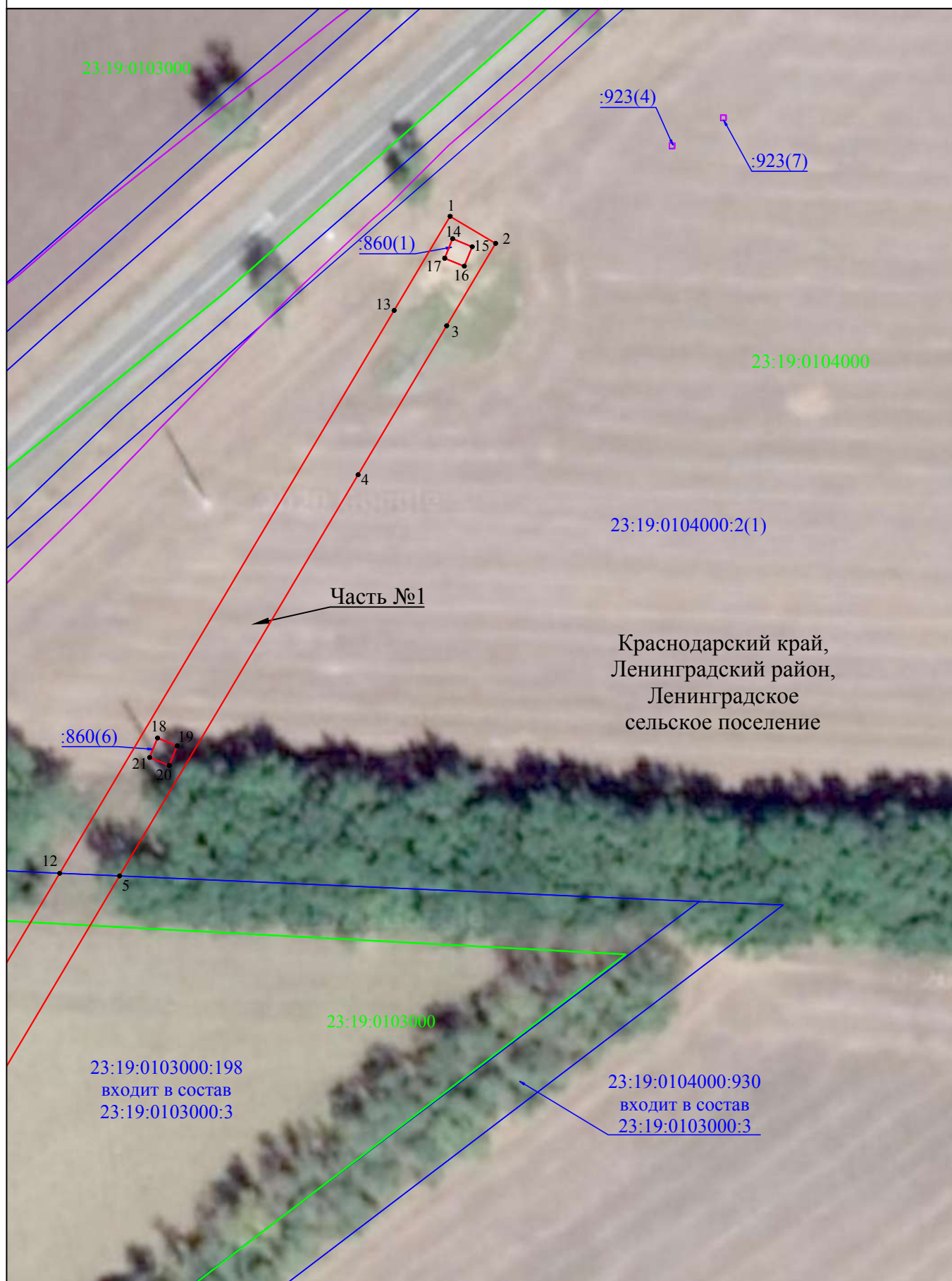


Схема расположения границ публичного сервитута

Лист 1



Система координат МСК-23, зона 1

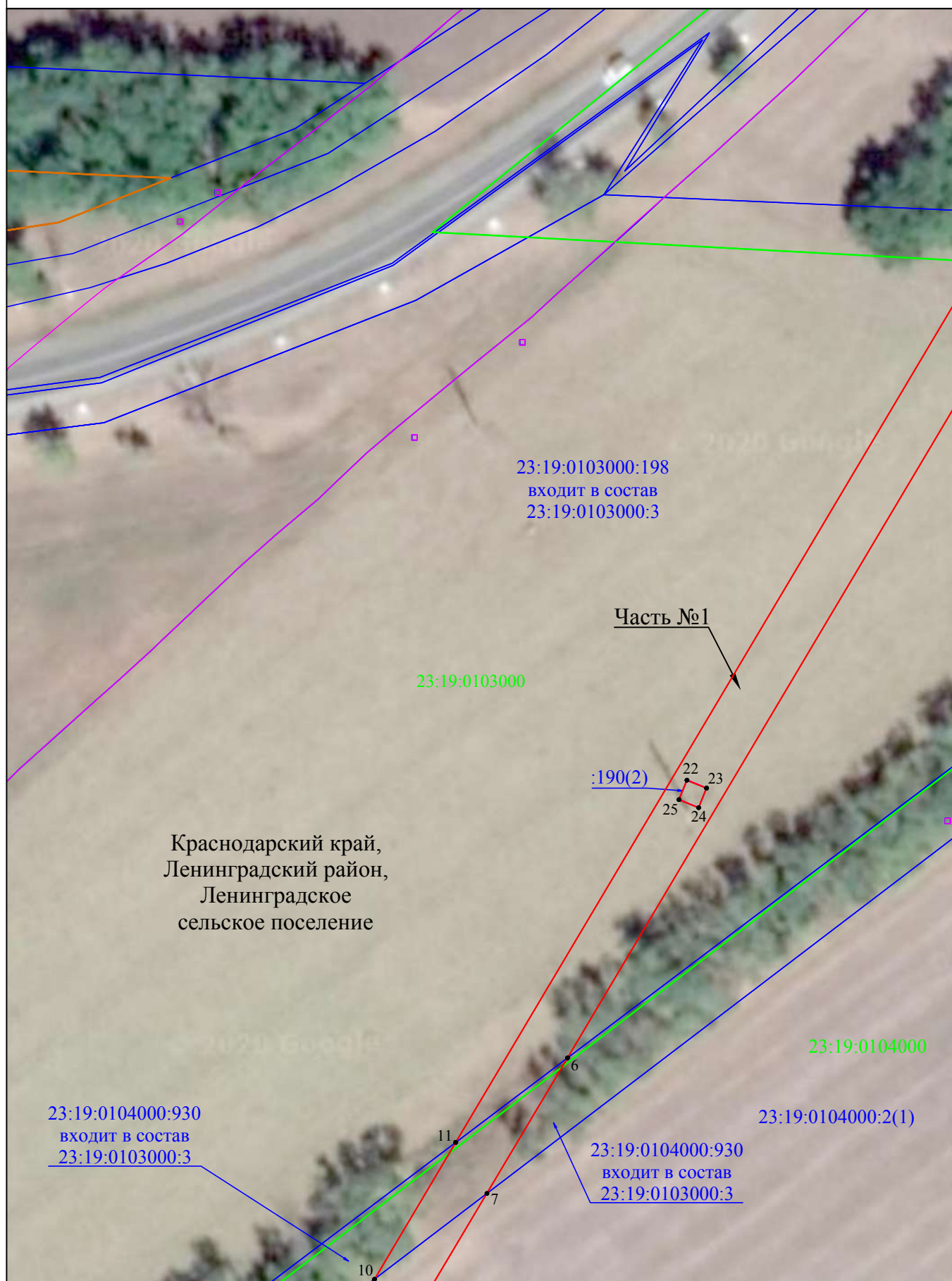
Масштаб 1:1000

Используемые условные знаки и обозначения:

- граница публичного сервитута
- проектируемая граница полосы отвода автомобильной дороги
- граница кадастрового квартала
- граница земельного участка, учтенного в ЕГРН
- Ленинградский район - наименования административно - территориальных образований
- 23:19:0000000 - кадастровый номер кадастрового квартала
- :456 - кадастровый номер земельного участка в кадастровом квартале
- 1 - обозначение характерной точки границы публичного сервитута

Схема расположения границ публичного сервитута

Лист 2



Система координат МСК-23, зона 1

Масштаб 1:1000

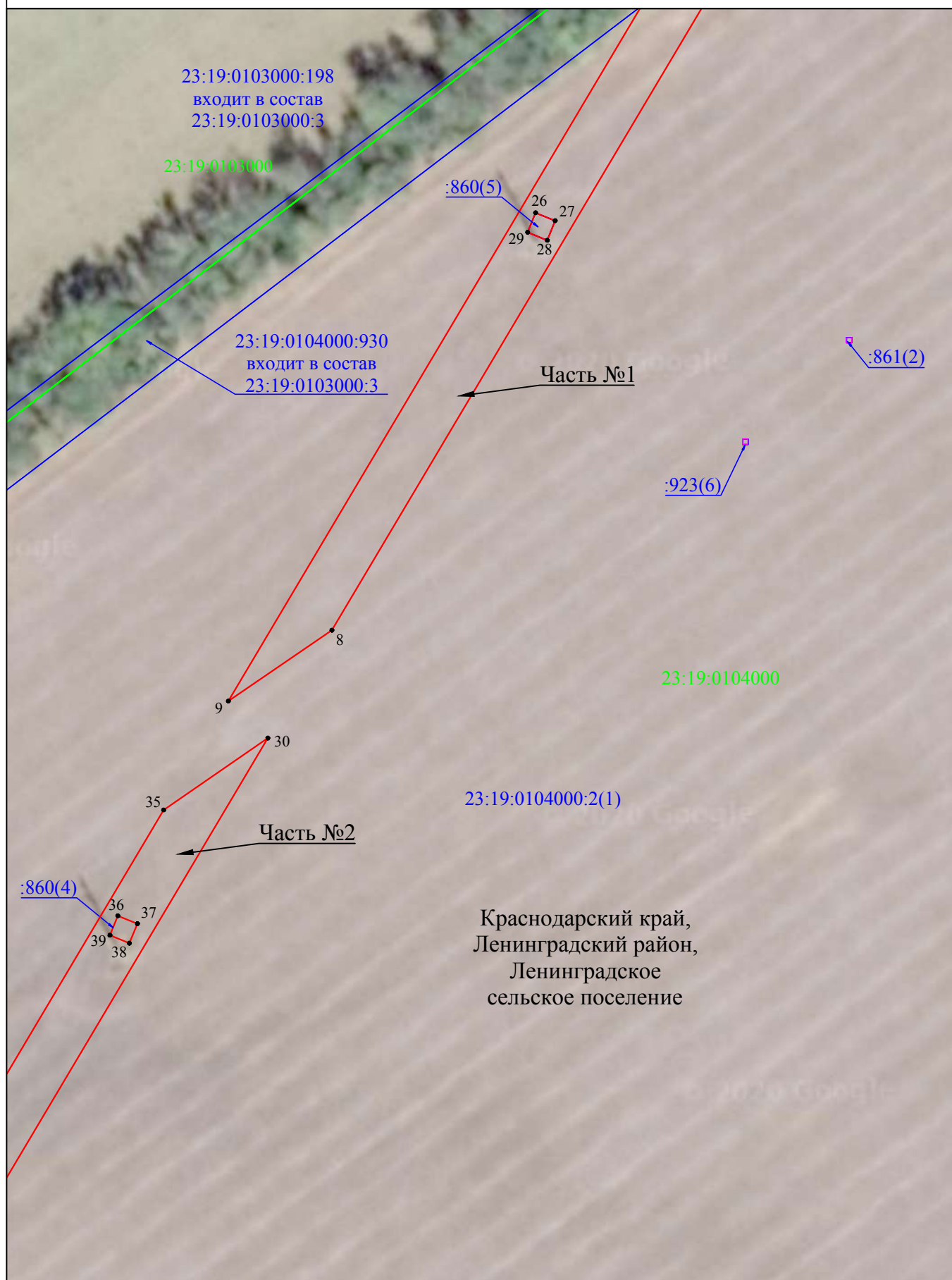
Используемые условные знаки и обозначения:

- граница публичного сервитута
- проектируемая граница полосы отвода автомобильной дороги
- граница кадастрового квартала
- граница земельного участка, учтенного в ЕГРН

- Ленинградский район - наименования административно - территориальных образований
- 23:19:0000000 - кадастровый номер кадастрового квартала
- :456 - кадастровый номер земельного участка в кадастровом квартале
- 1 - обозначение характерной точки границы публичного сервитута

Схема расположения границ публичного сервитута

Лист 3



Система координат МСК-23, зона 1

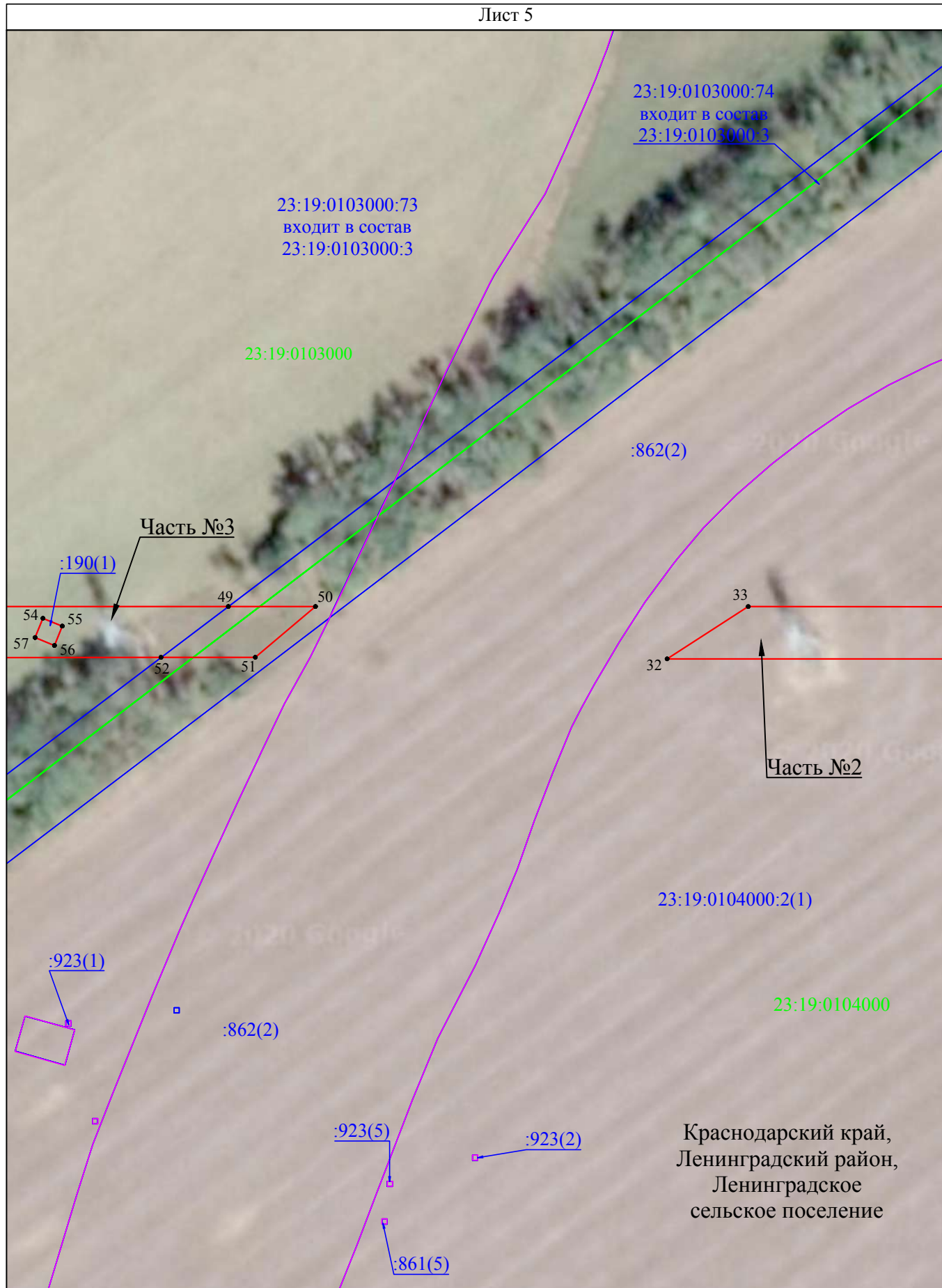
Масштаб 1:1000

Используемые условные знаки и обозначения:

- - граница публичного сервитута
- - проектируемая граница полосы отвода автомобильной дороги
- - граница кадастрового квартала
- - граница земельного участка, учтенного в ЕГРН
- Ленинградский район - наименования административно - территориальных образований
- 23:19:0000000 - кадастровый номер кадастрового квартала
- :456 - кадастровый номер земельного участка в кадастровом квартале
- 1 - обозначение характерной точки границы публичного сервитута

Схема расположения границ публичного сервитута

Лист 5



Система координат МСК-23, зона 1

Масштаб 1:1000

Используемые условные знаки и обозначения:

- - граница публичного сервитута
- - проектируемая граница полосы отвода автомобильной дороги
- - граница кадастрового квартала
- - граница земельного участка, учтенного в ЕГРН
- Ленинградский район - наименования административно - территориальных образований
- 23:19:0000000 - кадастровый номер кадастрового квартала
- :456 - кадастровый номер земельного участка в кадастровом квартале
- 1 - обозначение характерной точки границы публичного сервитута

Краснодарский край,
Ленинградский район,
Ленинградское
сельское поселение

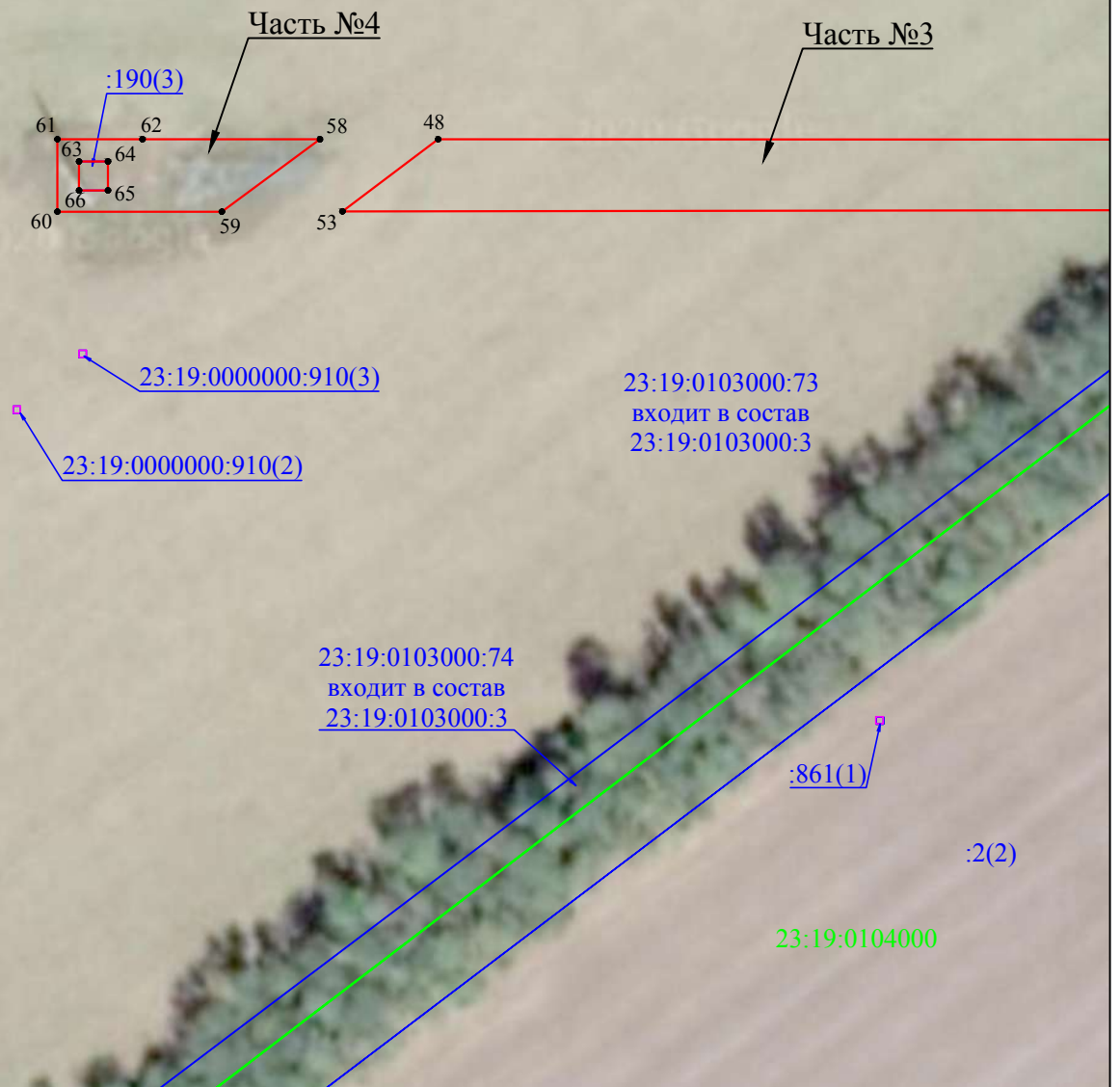
Схема расположения границ публичного сервитута

Лист 6

Краснодарский край,
Ленинградский район,
Ленинградское
сельское поселение

23:19:0103000

2020 Google



Система координат МСК-23, зона 1

Масштаб 1:1000

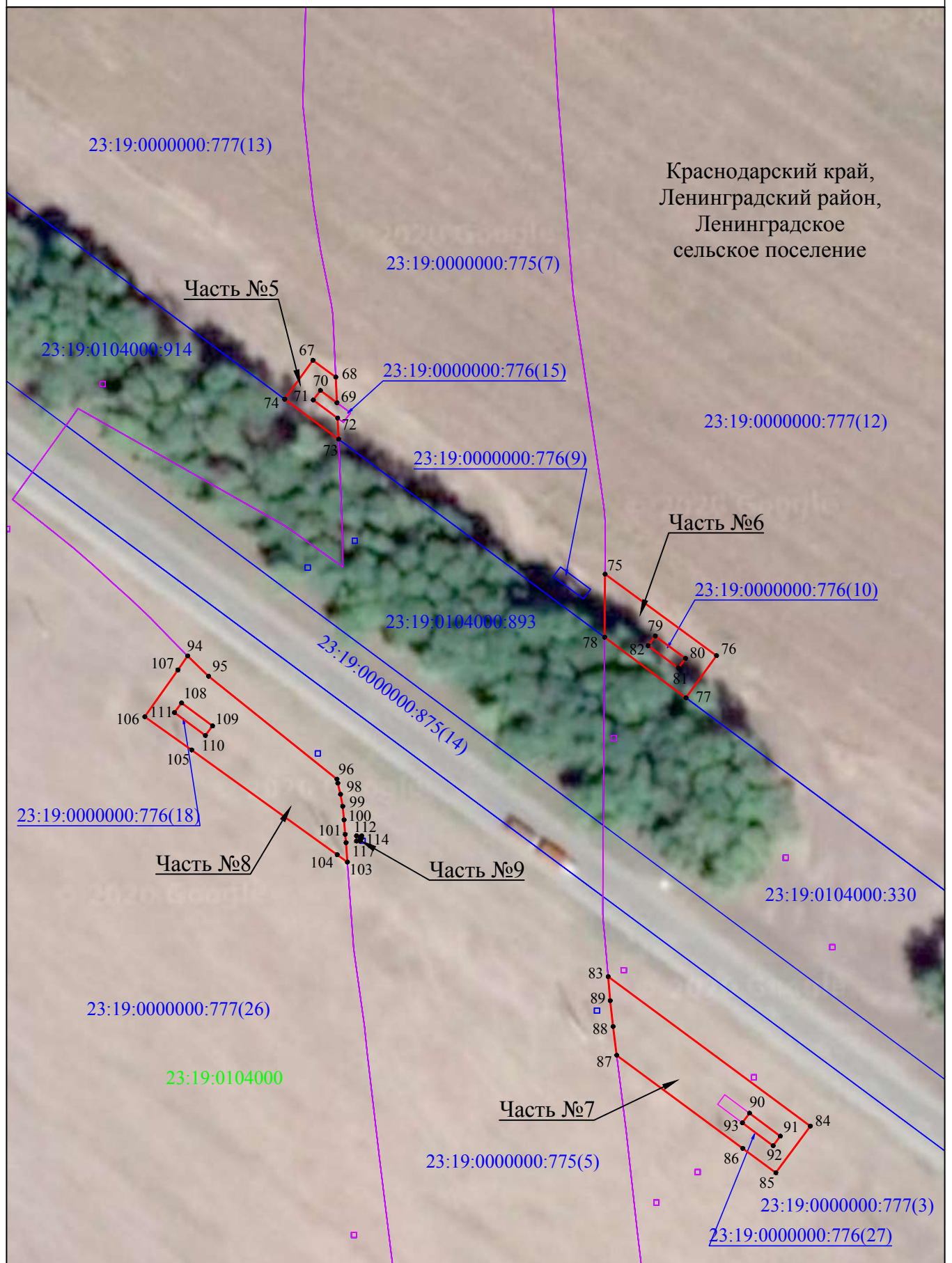
Используемые условные знаки и обозначения:

- - граница публичного сервитута
- - проектируемая граница полосы отвода автомобильной дороги
- - граница кадастрового квартала
- - граница земельного участка, учтенного в ЕГРН

- Ленинградский район - наименования административно - территориальных образований
- 23:19:0000000 - кадастровый номер кадастрового квартала
- :456 - кадастровый номер земельного участка в кадастровом квартале
- 1 - обозначение характерной точки границы публичного сервитута

Схема расположения границ публичного сервитута

Лист 7



Система координат МСК-23, зона 1

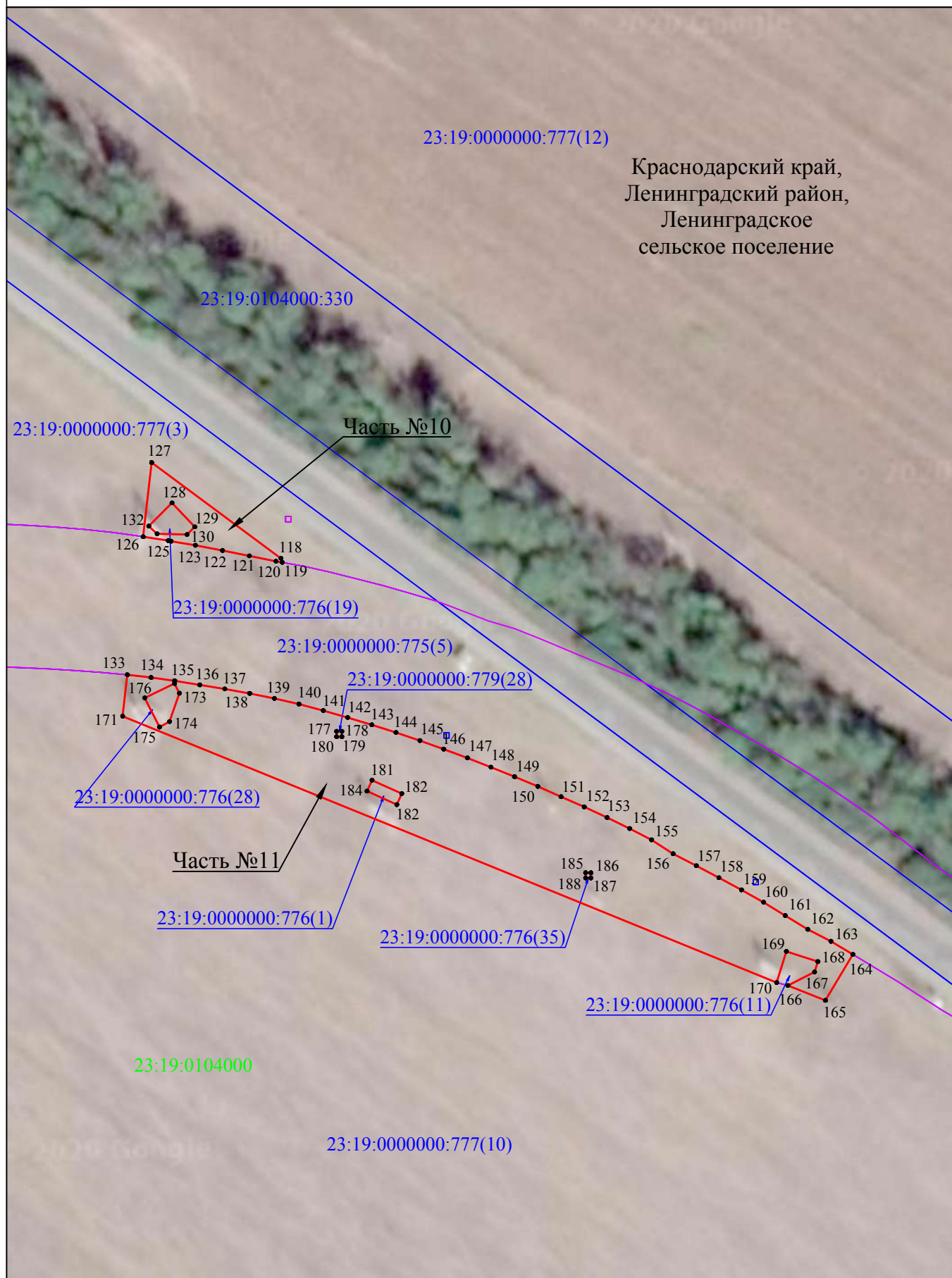
Масштаб 1:1000

Используемые условные знаки и обозначения:

- - граница публичного сервитута
- - проектируемая граница полосы отвода автомобильной дороги
- - граница кадастрового квартала
- - граница земельного участка, учтенного в ЕГРН
- Ленинградский район - наименования административно - территориальных образований
- 23:19:0000000 - кадастровый номер кадастрового квартала
- :456 - кадастровый номер земельного участка в кадастровом квартале
- 1 - обозначение характерной точки границы публичного сервитута

Схема расположения границ публичного сервитута

Лист 8



Система координат МСК-23, зона 1

Масштаб 1:1000

Используемые условные знаки и обозначения:

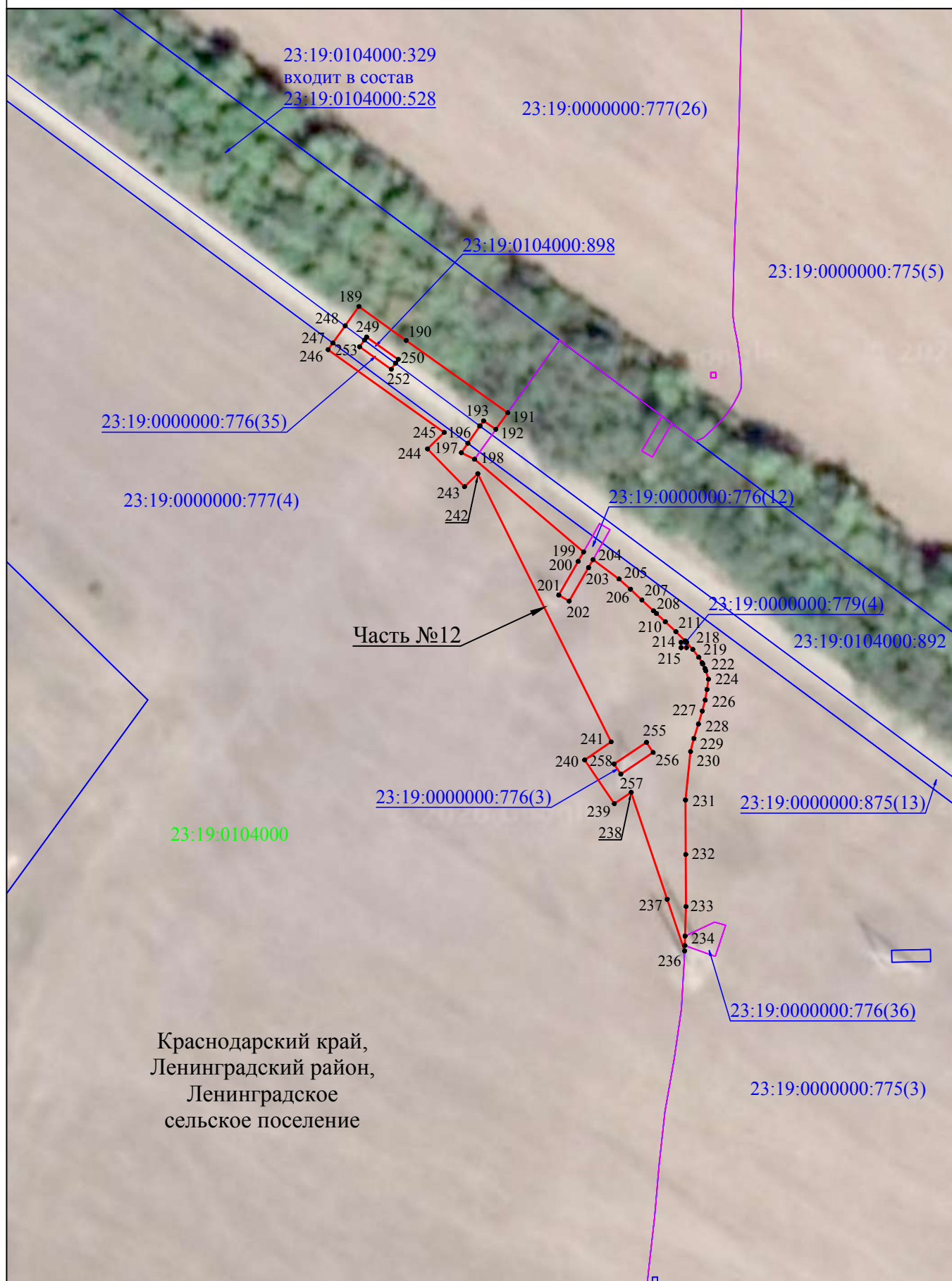
- граница публичного сервитута
- проектируемая граница полосы отвода автомобильной дороги
- граница кадастрового квартала
- граница земельного участка, учтенного в ЕГРН

Ленинградский район
23:19:0000000
:456
• 1

- наименования административно - территориальных образований
- кадастровый номер кадастрового квартала
- кадастровый номер земельного участка в кадастровом квартале
- обозначение характерной точки границы публичного сервитута

Схема расположения границ публичного сервитута

Лист 9



Система координат МСК-23, зона 1

Масштаб 1:1000

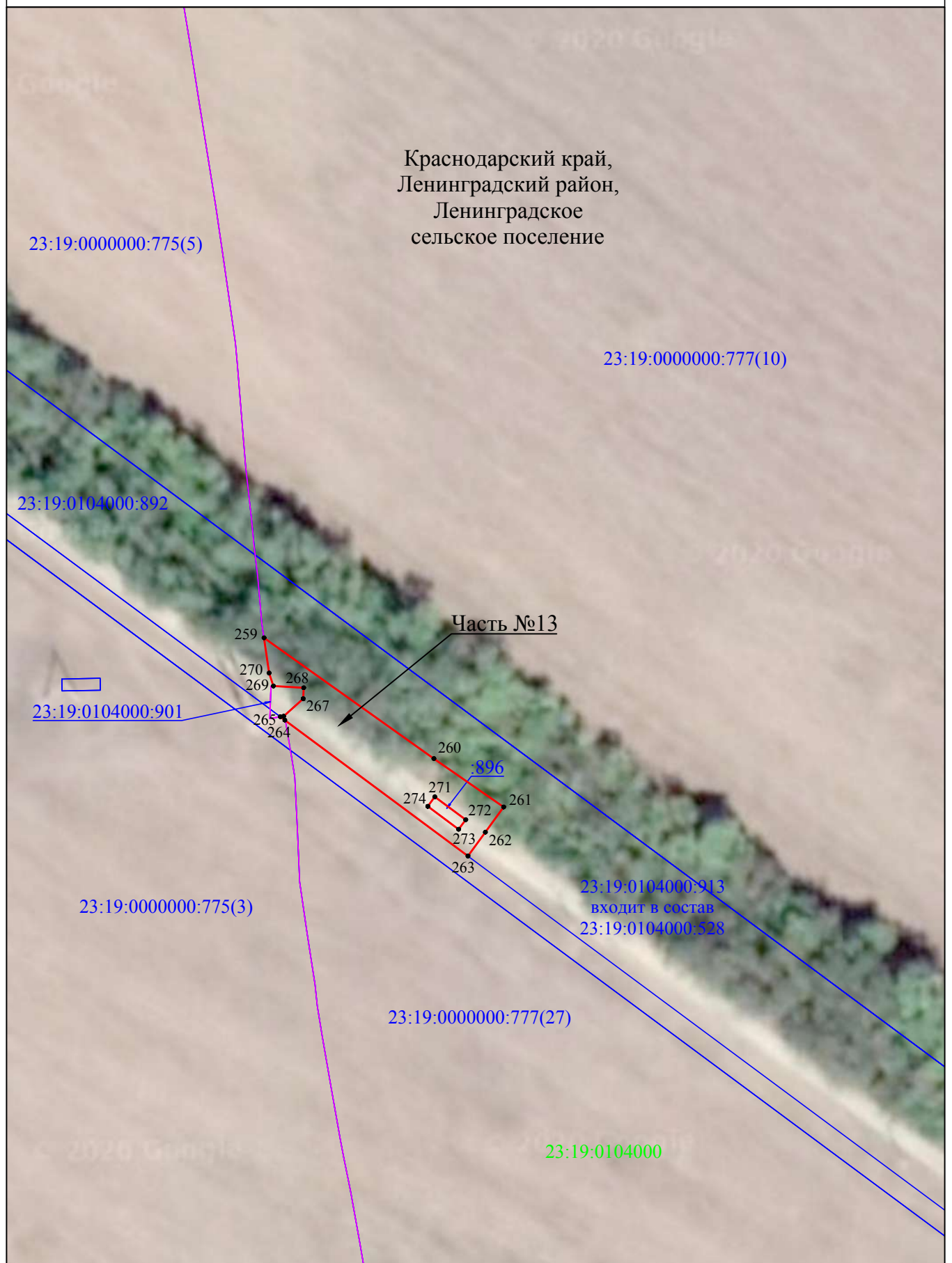
Используемые условные знаки и обозначения:

- - граница публичного сервитута
- - проектируемая граница полосы отвода автомобильной дороги
- - граница кадастрового квартала
- - граница земельного участка, учтенного в ЕГРН

- Ленинградский район - наименования административно - территориальных образований
- 23:19:0000000 - кадастровый номер кадастрового квартала
- :456 - кадастровый номер земельного участка в кадастровом квартале
- 1 - обозначение характерной точки границы публичного сервитута

Схема расположения границ публичного сервитута

Лист 10



Система координат МСК-23, зона I

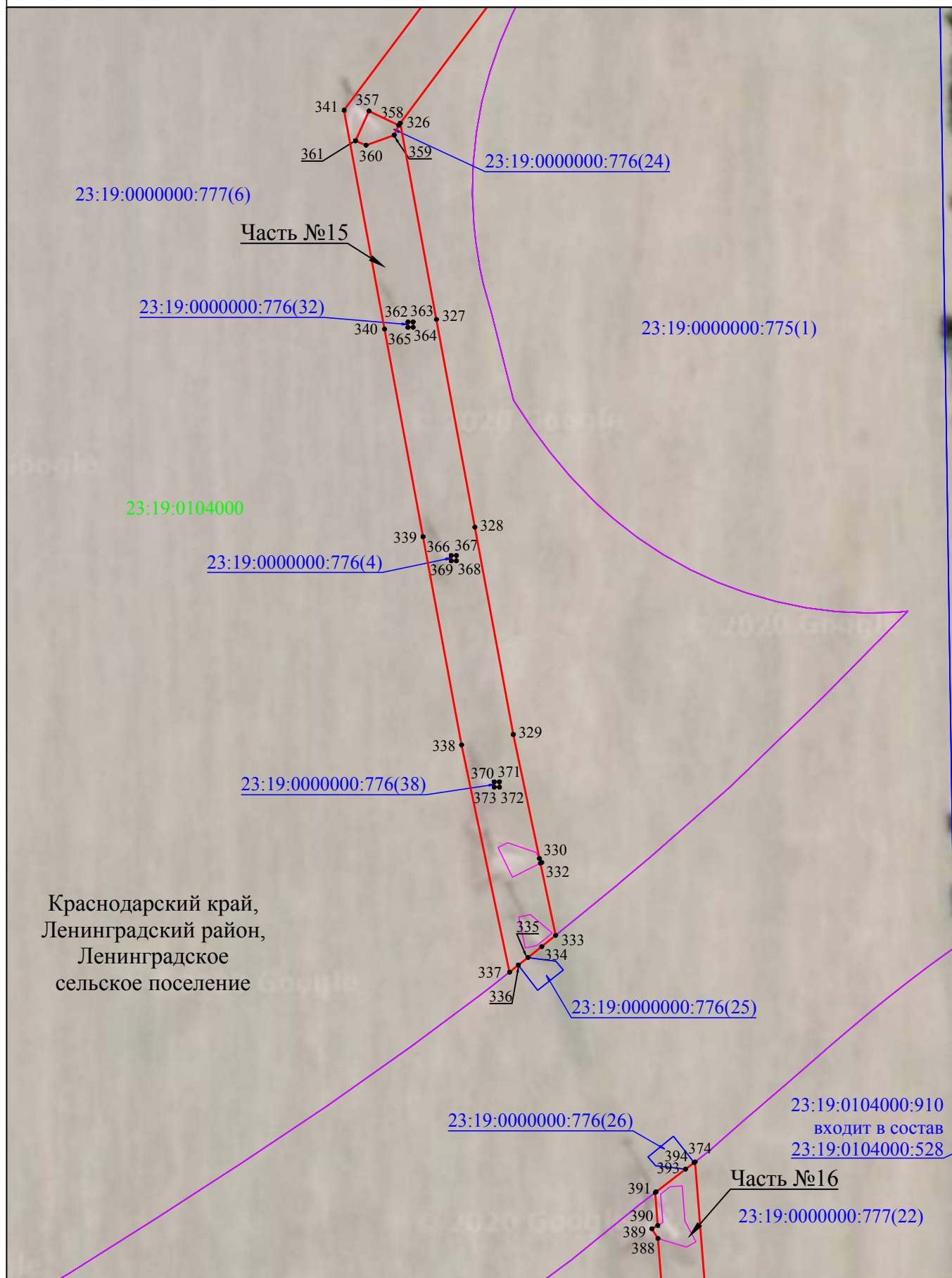
Масштаб 1:1000

Используемые условные знаки и обозначения:

- - граница публичного сервитута
- - проектируемая граница полосы отвода автомобильной дороги
- - граница кадастрового квартала
- - граница земельного участка, учтенного в ЕГРН
- Ленинградский район - наименование административно - территориальных образований
- 23:19:0000000 - кадастровый номер кадастрового квартала
- :456 - кадастровый номер земельного участка в кадастровом квартале
- 1 - обозначение характерной точки границы публичного сервитута

Схема расположения границ публичного сервитута

Лист 12



Система координат МСК-23, зона 1

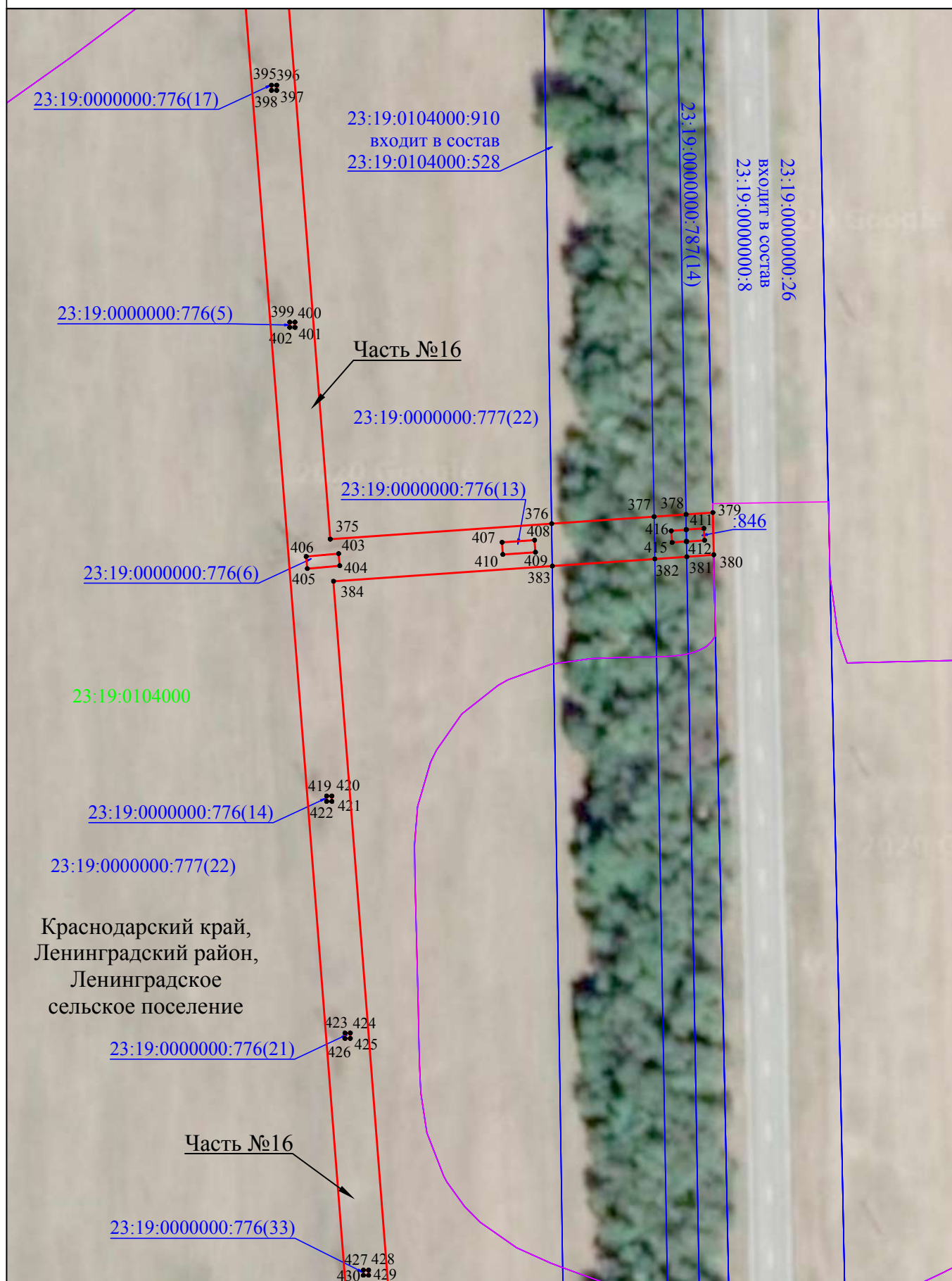
Масштаб 1:1000

Используемые условные знаки и обозначения:

- - граница публичного сервитута
- - проектируемая граница полосы отвода автомобильной дороги
- - граница кадастрового квартала
- - граница земельного участка, учтенного в ЕГРН
- Ленинградский район - наименование административно - территориальных образований
- 23:19:0000000 - кадастровый номер кадастрового квартала
- :456 - кадастровый номер земельного участка в кадастровом квартале
- 1 - обозначение характерной точки границы публичного сервитута

Схема расположения границ публичного сервитута

Лист 13



Система координат МСК-23, зона 1

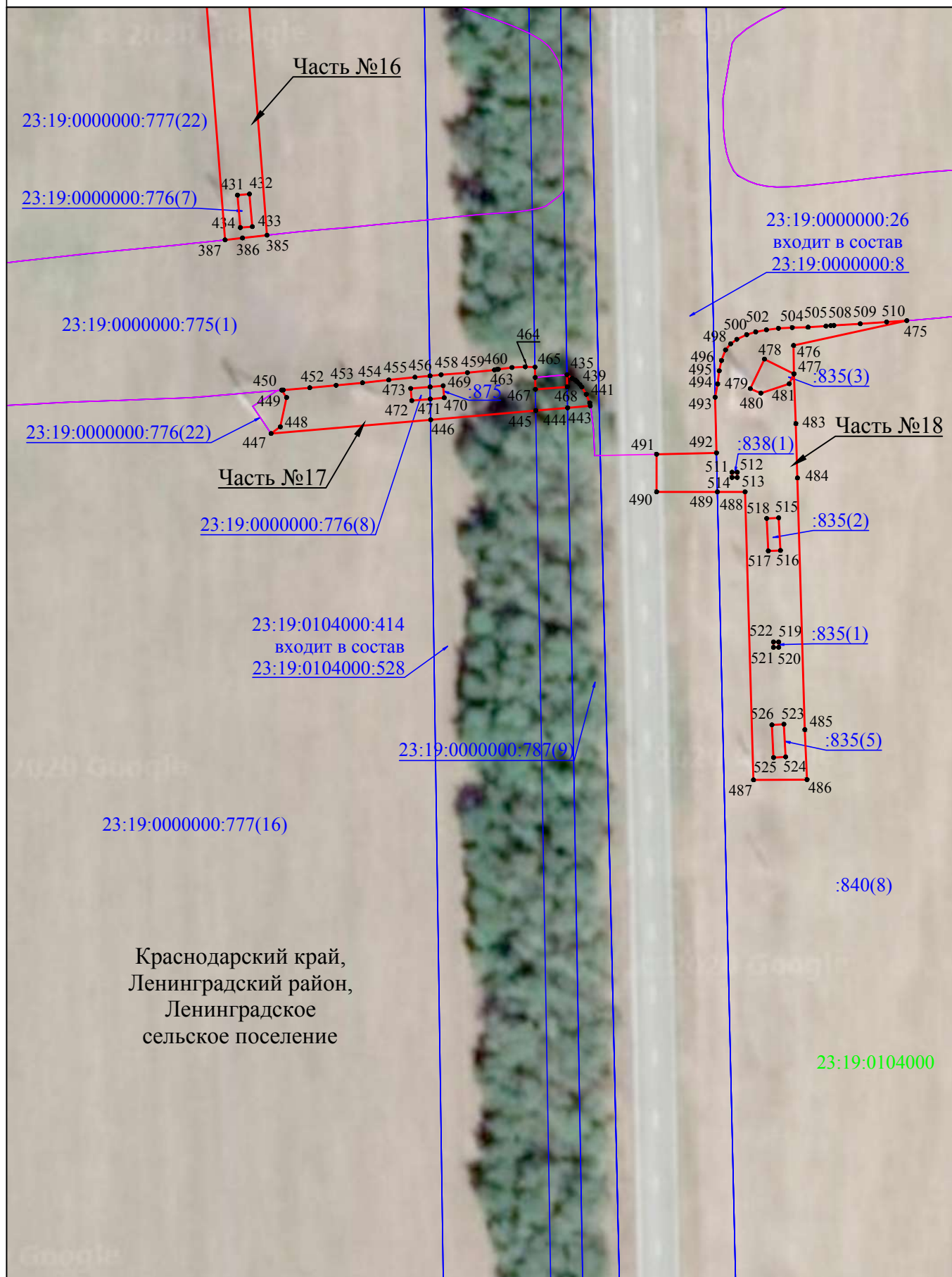
Масштаб 1:1000

Используемые условные знаки и обозначения:

- - граница публичного сервитута
- - проектируемая граница полосы отвода автомобильной дороги
- - граница кадастрового квартала
- - граница земельного участка, учтенного в ЕГРН
- Ленинградский район - наименования административно - территориальных образований
- 23:19:0000000 - кадастровый номер кадастрового квартала
- :456 - кадастровый номер земельного участка в кадастровом квартале
- 1 - обозначение характерной точки границы публичного сервитута

Схема расположения границ публичного сервитута

Лист 14



Система координат МСК-23, зона 1

Масштаб 1:1000

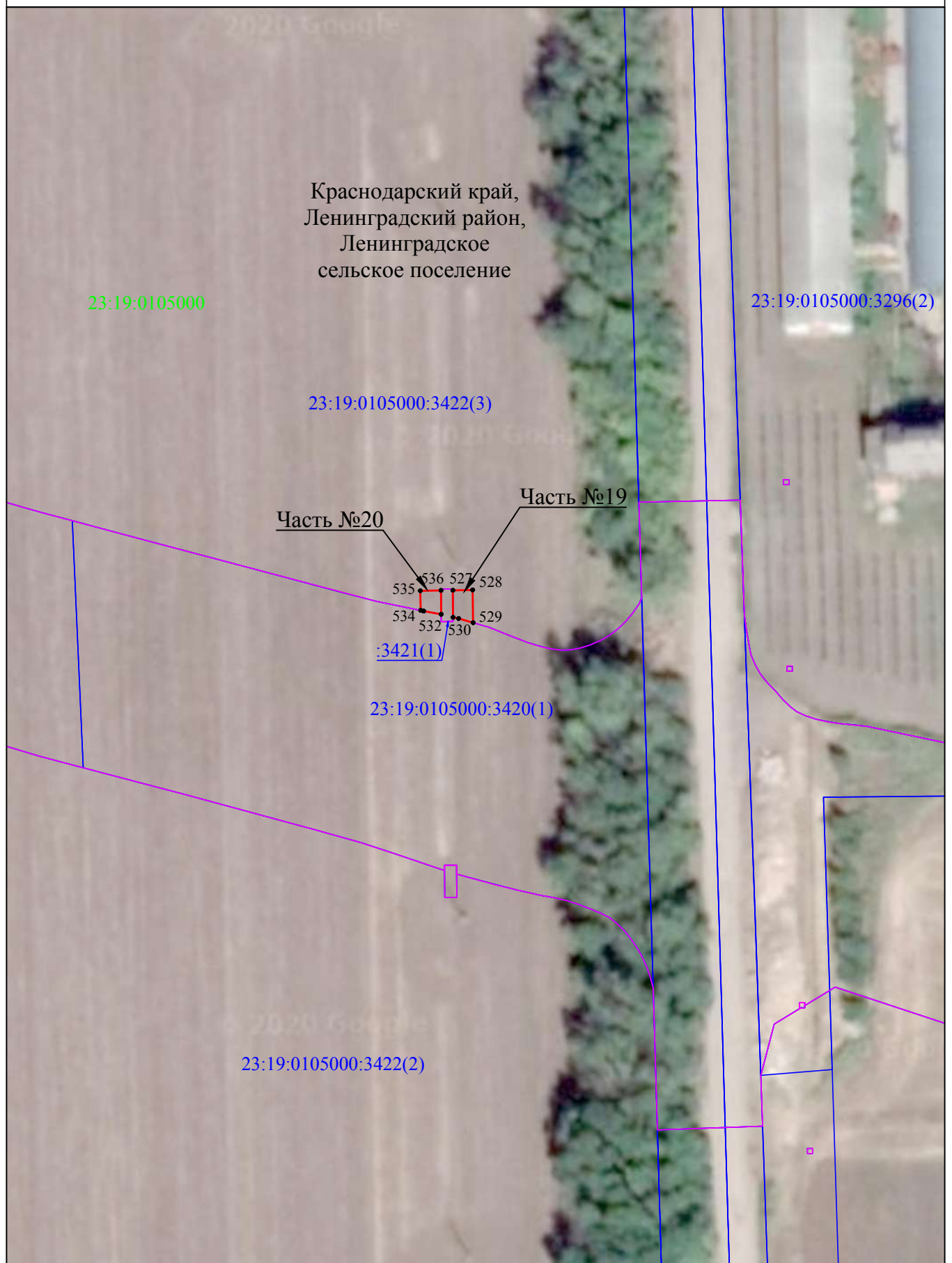
Используемые условные знаки и обозначения:

- граница публичного сервитута
- проектируемая граница полосы отвода автомобильной дороги
- граница кадастрового квартала
- граница земельного участка, учтенного в ЕГРН

- Ленинградский район
- 23:19:0000000
- :456
- 1
- наименования административно - территориальных образований
- кадастровый номер кадастрового квартала
- кадастровый номер земельного участка в кадастровом квартале
- обозначение характерной точки границы публичного сервитута

Схема расположения границ публичного сервитута

Лист 15



Система координат МСК-23, зона 1

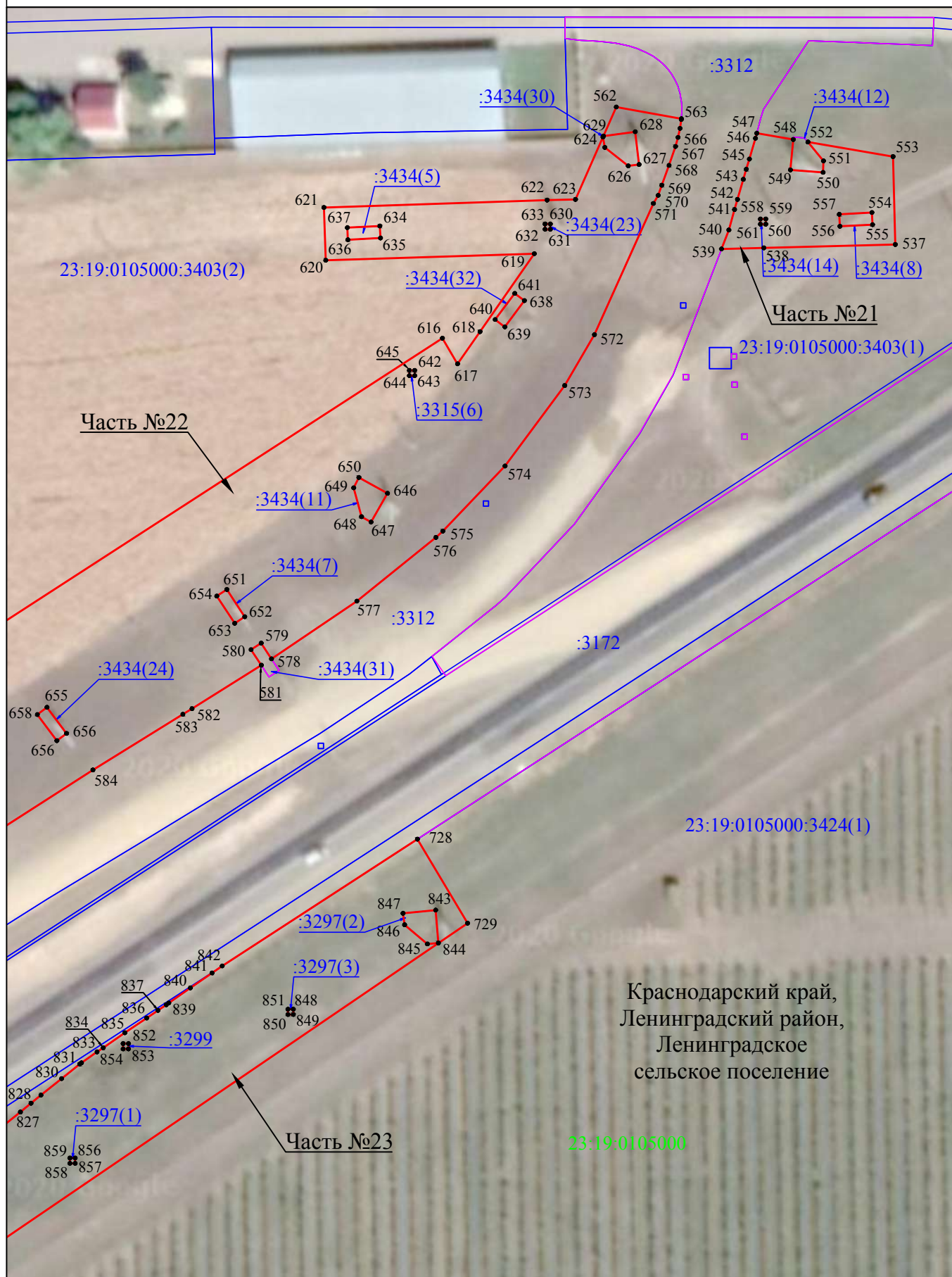
Масштаб 1:1000

Используемые условные знаки и обозначения:

- - граница публичного сервитута
- - проектируемая граница полосы отвода автомобильной дороги
- - граница кадастрового квартала
- - граница земельного участка, учтенного в ЕГРН
- Ленинградский район - наименования административно - территориальных образований
- 23:19:0000000 - кадастровый номер кадастрового квартала
- :456 - кадастровый номер земельного участка в кадастровом квартале
- 1 - обозначение характерной точки границы публичного сервитута

Схема расположения границ публичного сервитута

Лист 16



Система координат МСК-23, зона 1

Масштаб 1:1000

Используемые условные знаки и обозначения:

- - граница публичного сервитута
- - проектируемая граница полосы отвода автомобильной дороги
- - граница кадастрового квартала
- - граница земельного участка, учтенного в ЕГРН
- - наименования административно - территориальных образований
- 23:19:0000000 - кадастровый номер кадастрового квартала
- :456 - кадастровый номер земельного участка в кадастровом квартале
- 1 - обозначение характерной точки границы публичного сервитута

Ленинградский район

23:19:0000000

:456

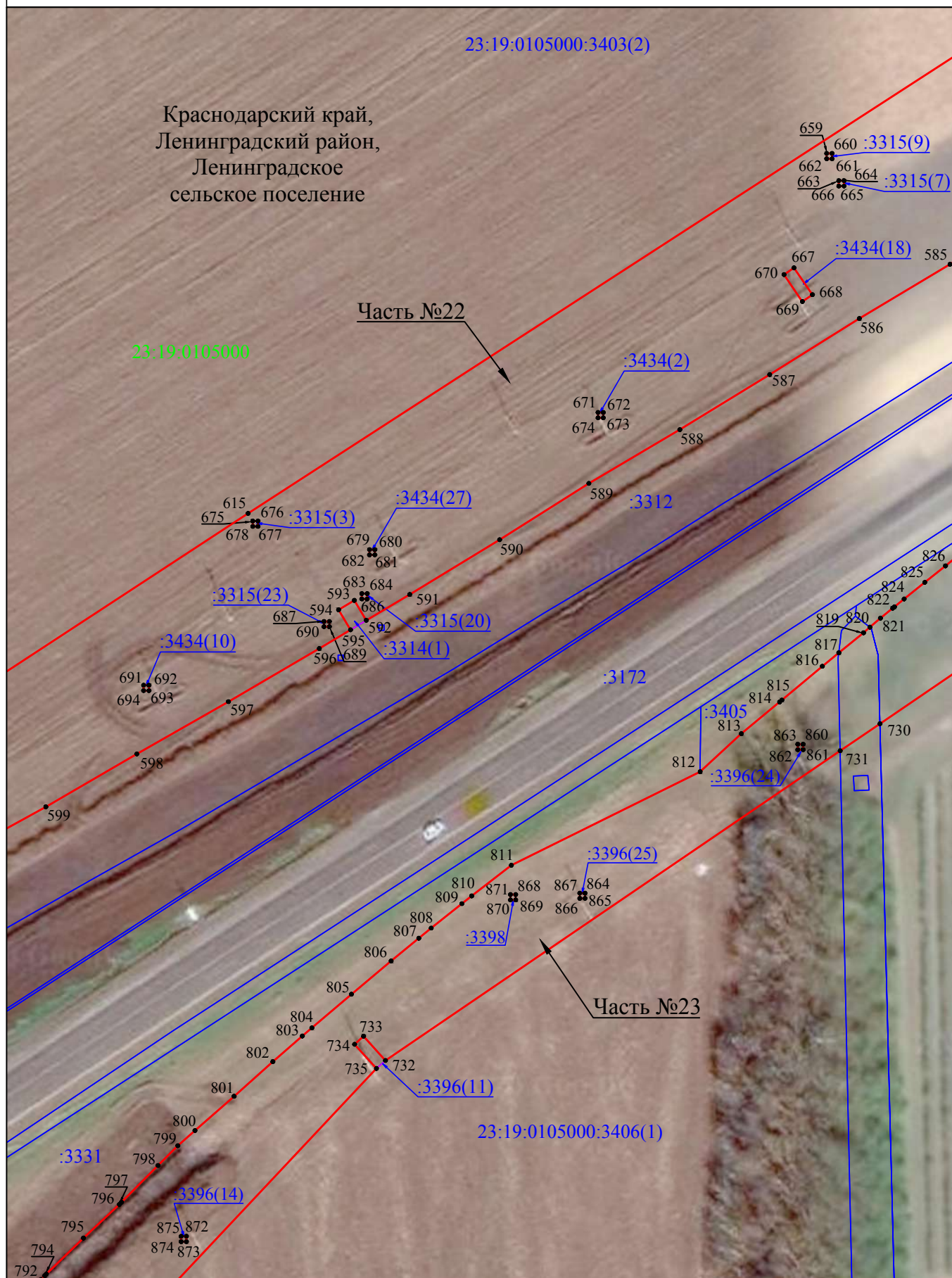
• 1

Краснодарский край,
Ленинградский район,
Ленинградское
сельское поселение

23:19:0105000

Схема расположения границ публичного сервитута

Лист 17



Система координат МСК-23, зона 1

Масштаб 1:1000

Используемые условные знаки и обозначения:

- - граница публичного сервитута
- - проектируемая граница полосы отвода автомобильной дороги
- - граница кадастрового квартала
- - граница земельного участка, учтенного в ЕГРН

Ленинградский район

23:19:0000000

:456

• 1

- наименования административно - территориальных образований
- кадастровый номер кадастрового квартала
- кадастровый номер земельного участка в кадастровом квартале
- обозначение характерной точки границы публичного сервитута

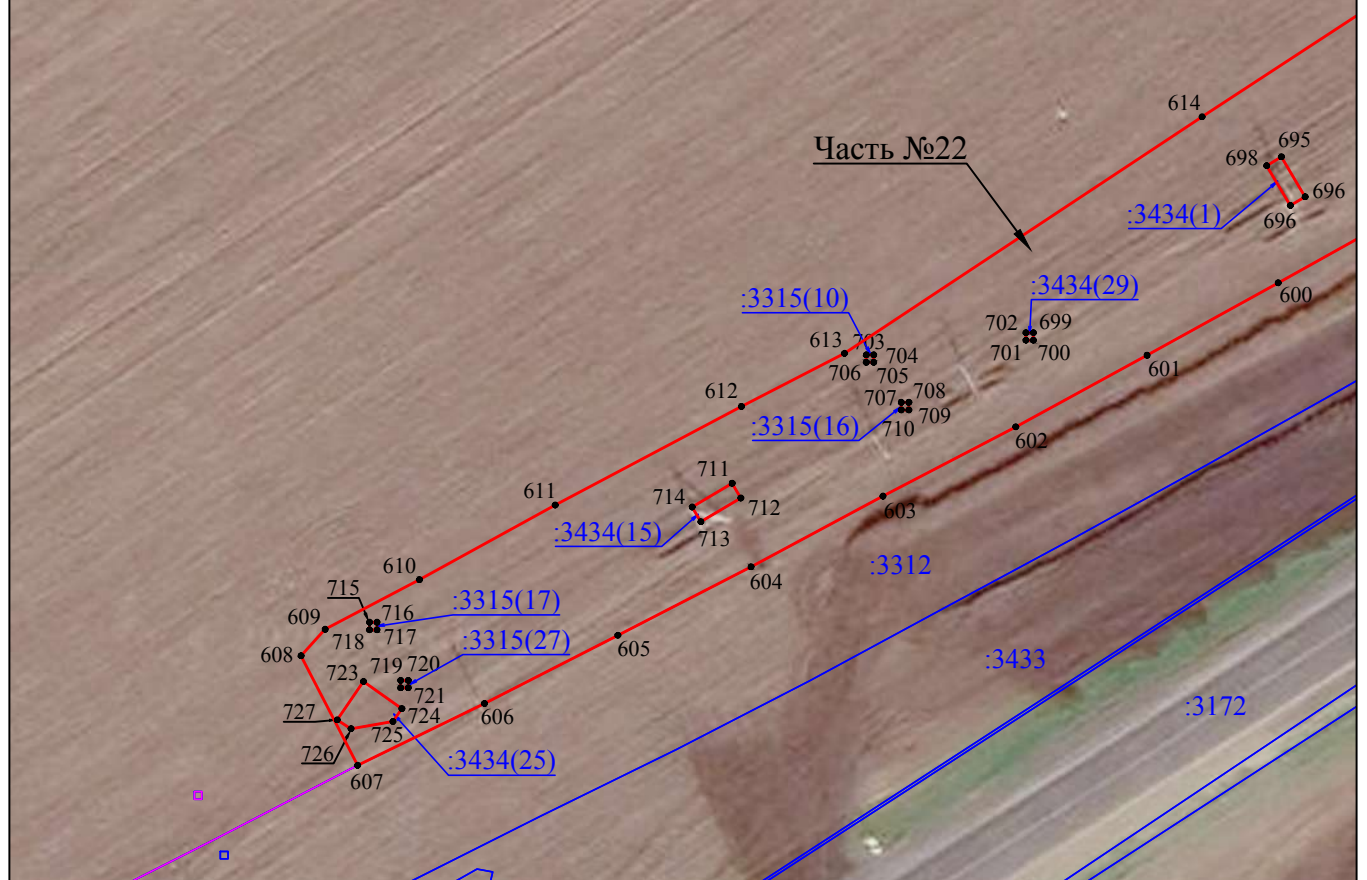
Схема расположения границ публичного сервитута

Лист 18

Краснодарский край,
Ленинградский район,
Ленинградское
сельское поселение

23:19:0105000:3403(2)

23:19:0105000



Система координат МСК-23, зона 1

Масштаб 1:1000

Используемые условные знаки и обозначения:

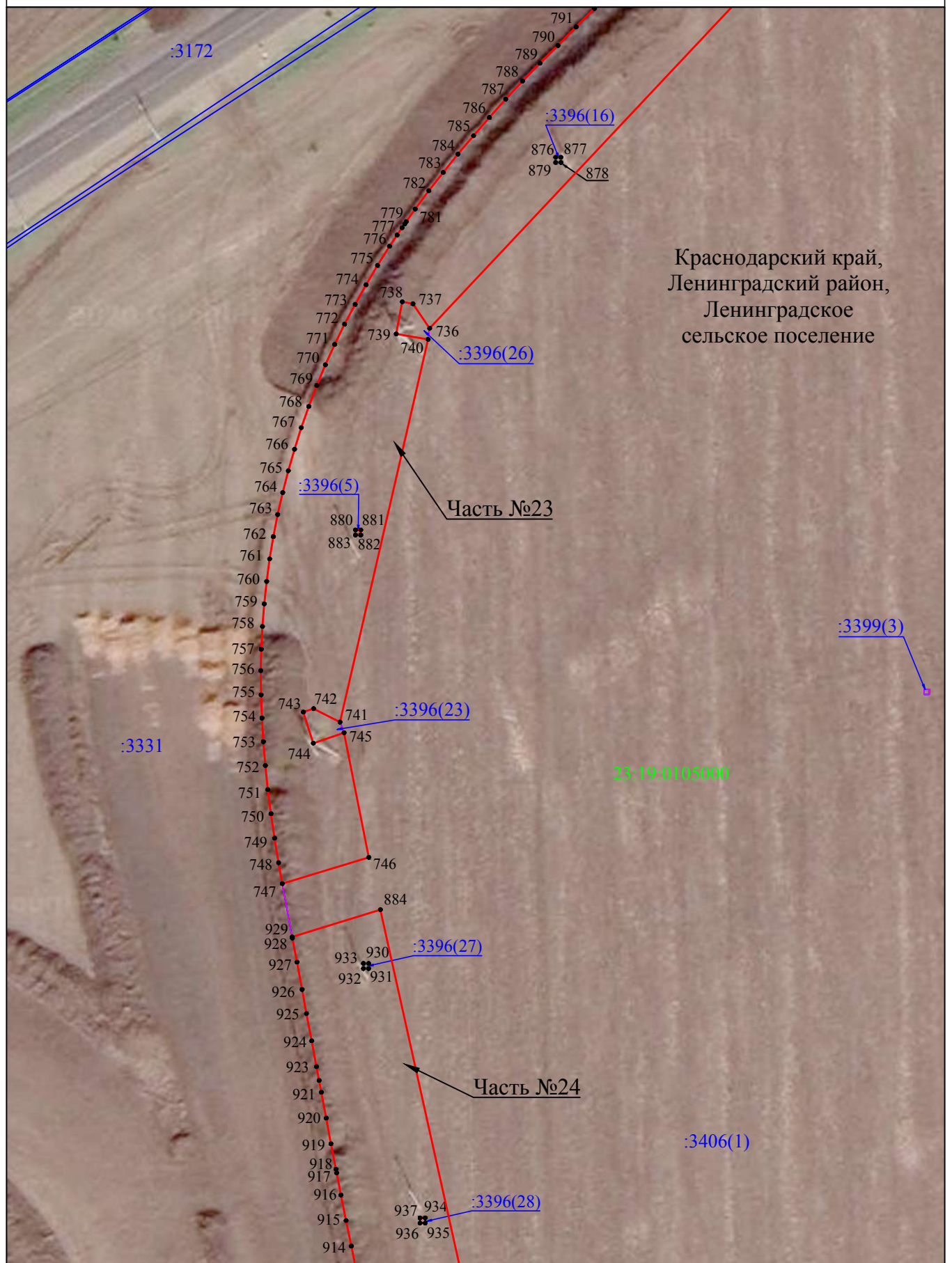
- граница публичного сервитута
- проектируемая граница полосы отвода автомобильной дороги
- граница кадастрового квартала
- граница земельного участка, учтенного в ЕГРН

Ленинградский район
23:19:0000000
:456
• 1

- наименования административно - территориальных образований
- кадастровый номер кадастрового квартала
- кадастровый номер земельного участка в кадастровом квартале
- обозначение характерной точки границы публичного сервитута

Схема расположения границ публичного сервитута

Лист 19



Система координат МСК-23, зона 1

Масштаб 1:1000

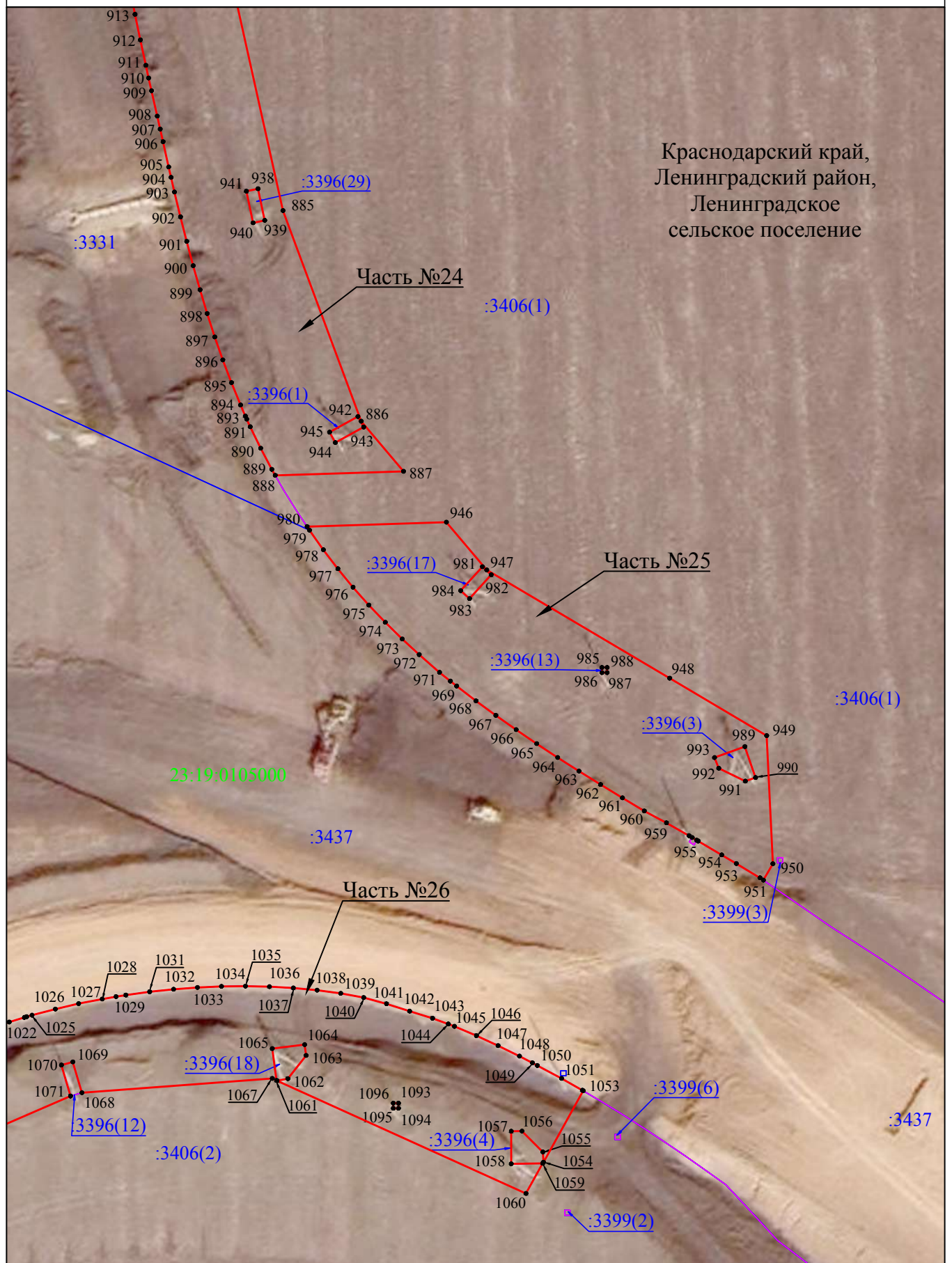
Используемые условные знаки и обозначения:

- - граница публичного сервитута
- - проектируемая граница полосы отвода автомобильной дороги
- - граница кадастрового квартала
- - граница земельного участка, учтенного в ЕГРН

- Ленинградский район - наименования административно - территориальных образований
- 23:19:0000000 - кадастровый номер кадастрового квартала
- :456 - кадастровый номер земельного участка в кадастровом квартале
- 1 - обозначение характерной точки границы публичного сервитута

Схема расположения границ публичного сервитута

Лист 20



Система координат МСК-23, зона 1

Масштаб 1:1000

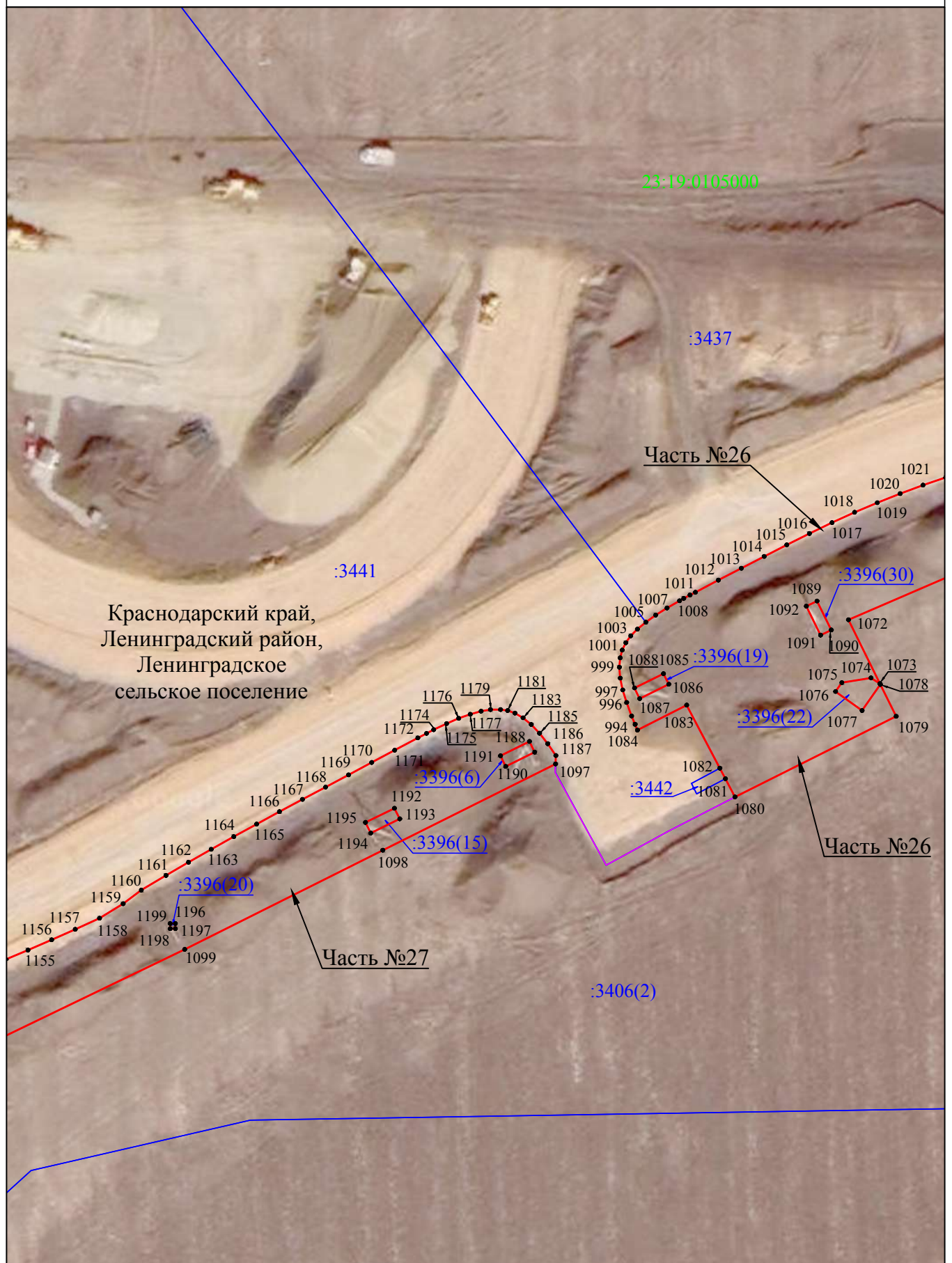
Используемые условные знаки и обозначения:

- - граница публичного сервитута
- - проектируемая граница полосы отвода автомобильной дороги
- - граница кадастрового квартала
- - граница земельного участка, учтенного в ЕГРН

- Ленинградский район - наименование административно - территориальных образований
- 23:19:0000000 - кадастровый номер кадастрового квартала
- :456 - кадастровый номер земельного участка в кадастровом квартале
- 1 - обозначение характерной точки границы публичного сервитута

Схема расположения границ публичного сервитута

Лист 21



Система координат МСК-23, зона 1

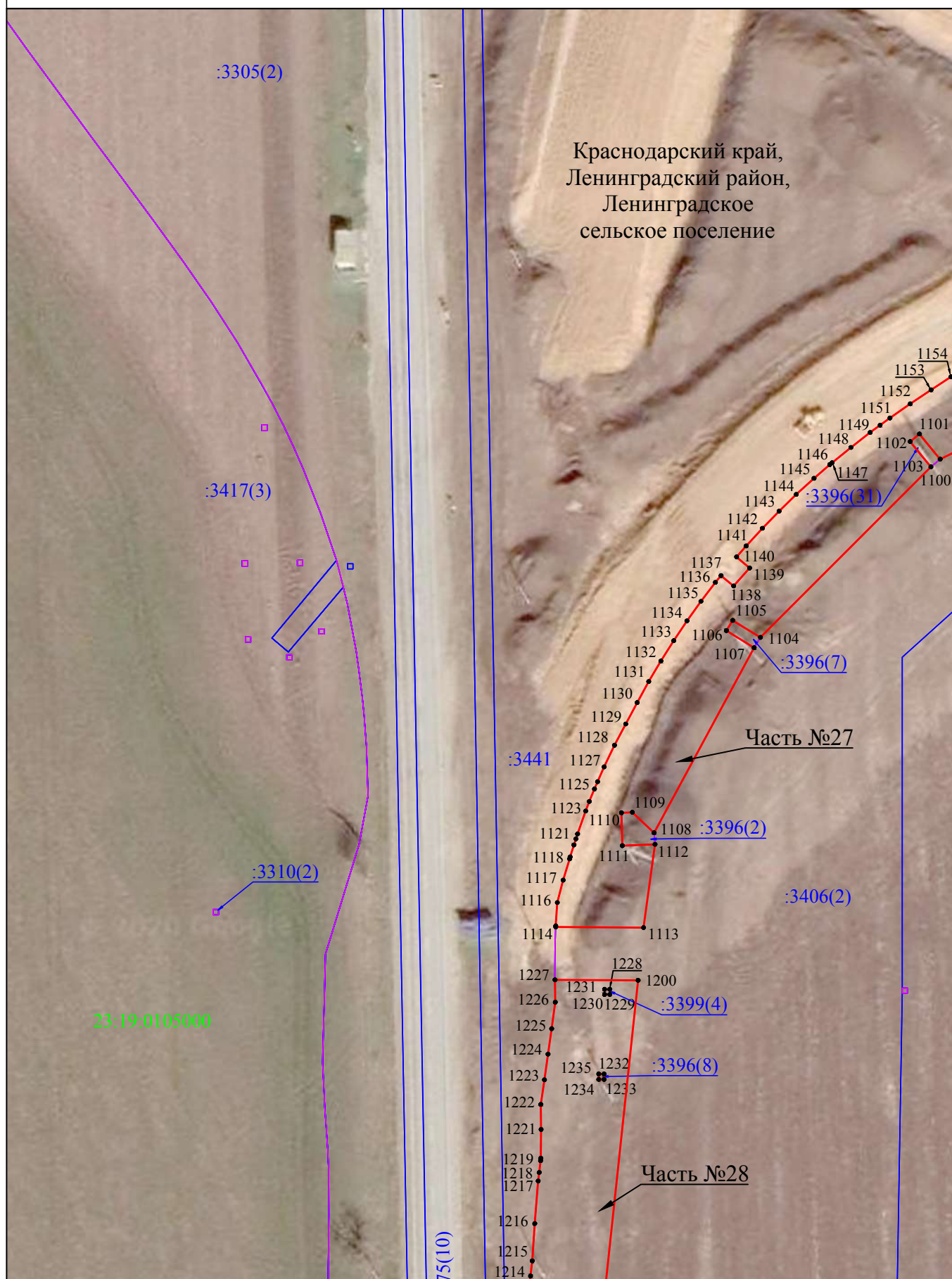
Масштаб 1:1000

Используемые условные знаки и обозначения:

- граница публичного сервитута
 - проектируемая граница полосы отвода автомобильной дороги
 - граница кадастрового квартала
 - граница земельного участка, учтенного в ЕГРН
- Ленинградский район
23:19:0000000
:456
• 1
- наименования административно - территориальных образований
 - кадастровый номер кадастрового квартала
 - кадастровый номер земельного участка в кадастровом квартале
 - обозначение характерной точки границы публичного сервитута

Схема расположения границ публичного сервитута

Лист 22



Система координат МСК-23, зона 1

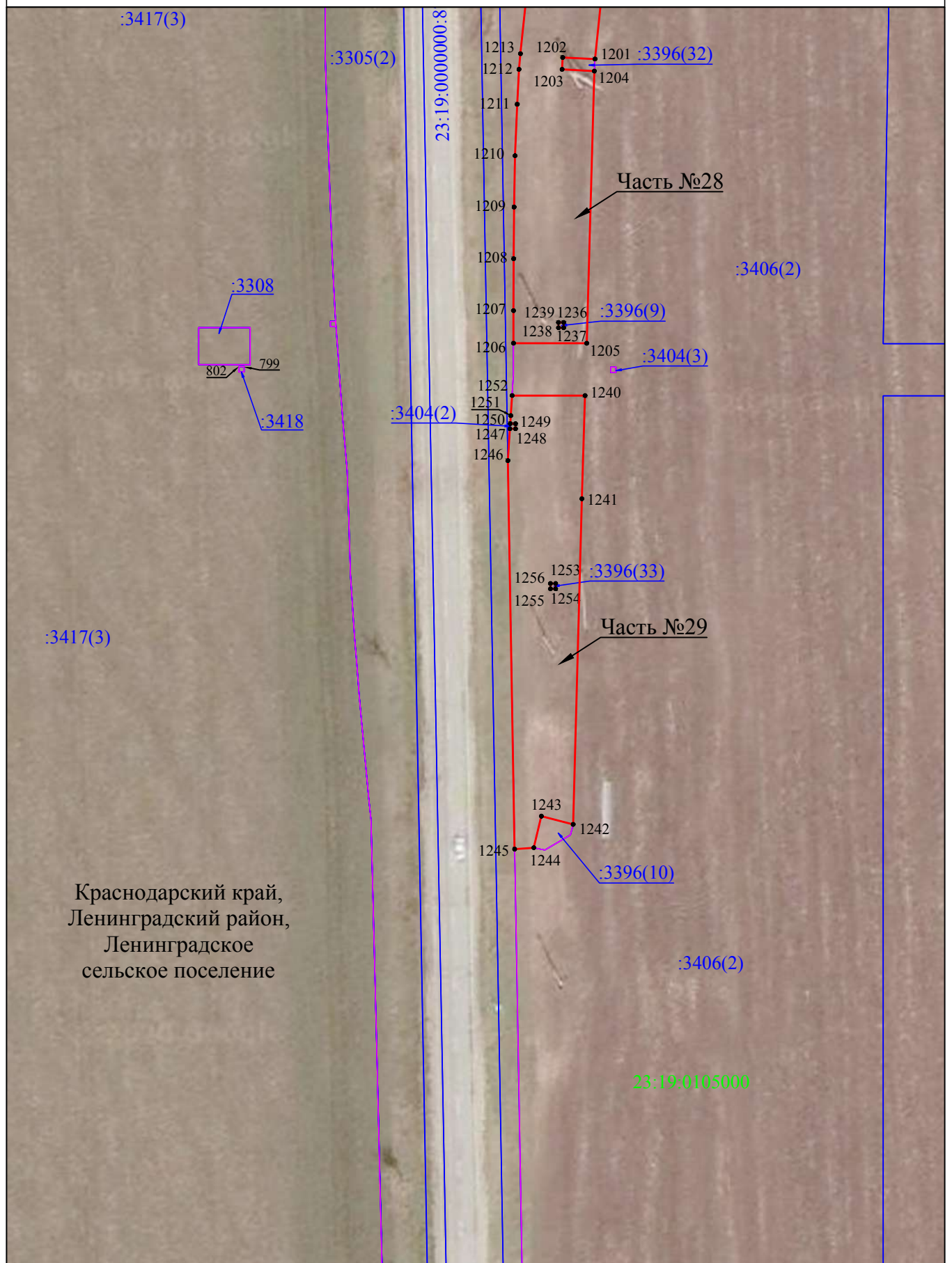
Масштаб 1:1000

Используемые условные знаки и обозначения:

- - граница публичного сервитута
- - проектируемая граница полосы отвода автомобильной дороги
- - граница кадастрового квартала
- - граница земельного участка, учтенного в ЕГРН
- Ленинградский район - наименование административно - территориальных образований
- 23:19:0000000 - кадастровый номер кадастрового квартала
- :456 - кадастровый номер земельного участка в кадастровом квартале
- 1 - обозначение характерной точки границы публичного сервитута

Схема расположения границ публичного сервитута

Лист 23



Система координат МСК-23, зона 1

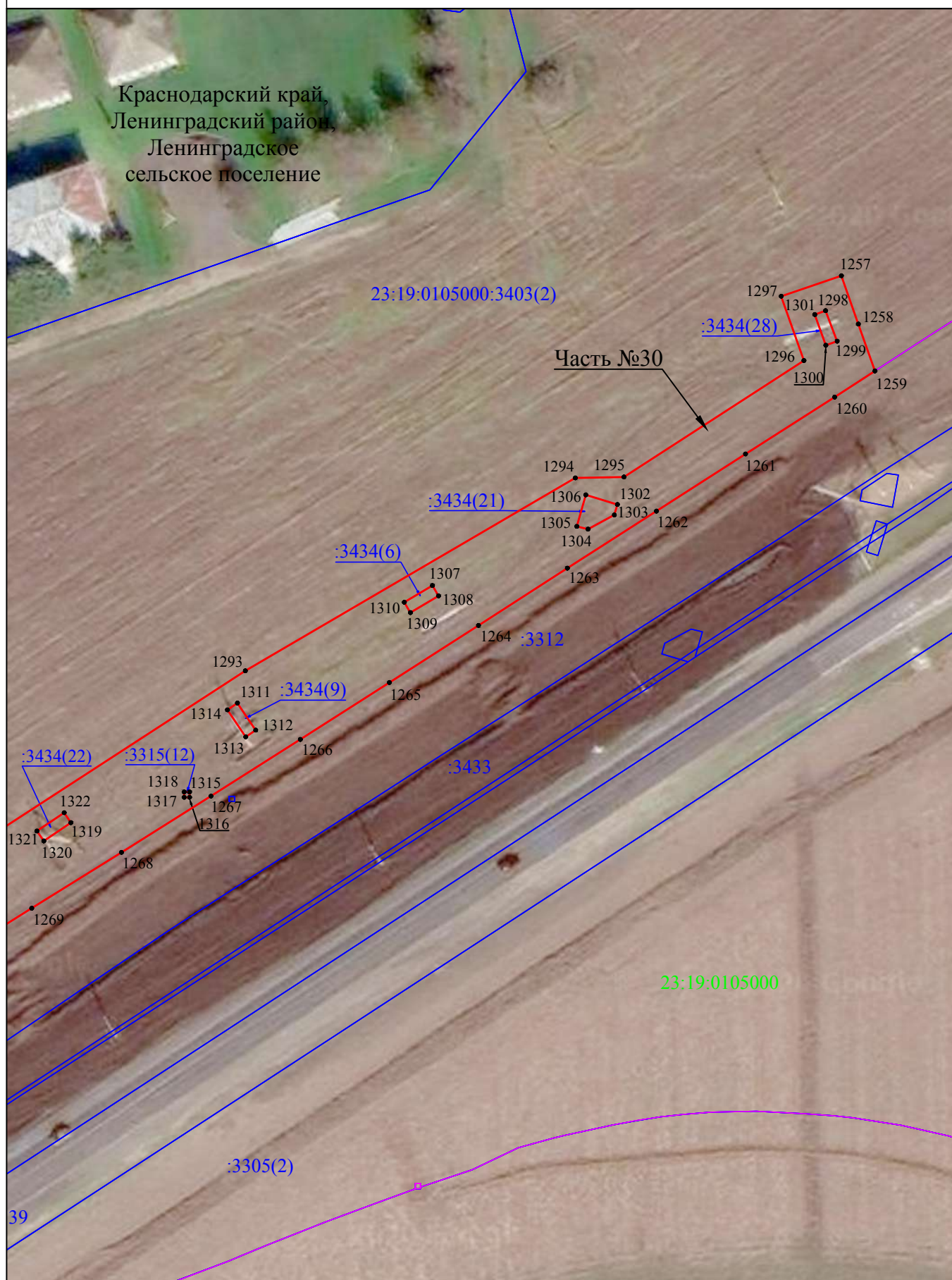
Масштаб 1:1000

Используемые условные знаки и обозначения:

- - граница публичного сервитута
- - проектируемая граница полосы отвода автомобильной дороги
- - граница кадастрового квартала
- - граница земельного участка, учтенного в ЕГРН
- Ленинградский район - наименование административно - территориальных образований
- 23:19:0000000 - кадастровый номер кадастрового квартала
- :456 - кадастровый номер земельного участка в кадастровом квартале
- 1 - обозначение характерной точки границы публичного сервитута

Схема расположения границ публичного сервитута

Лист 24



Система координат МСК-23, зона 1

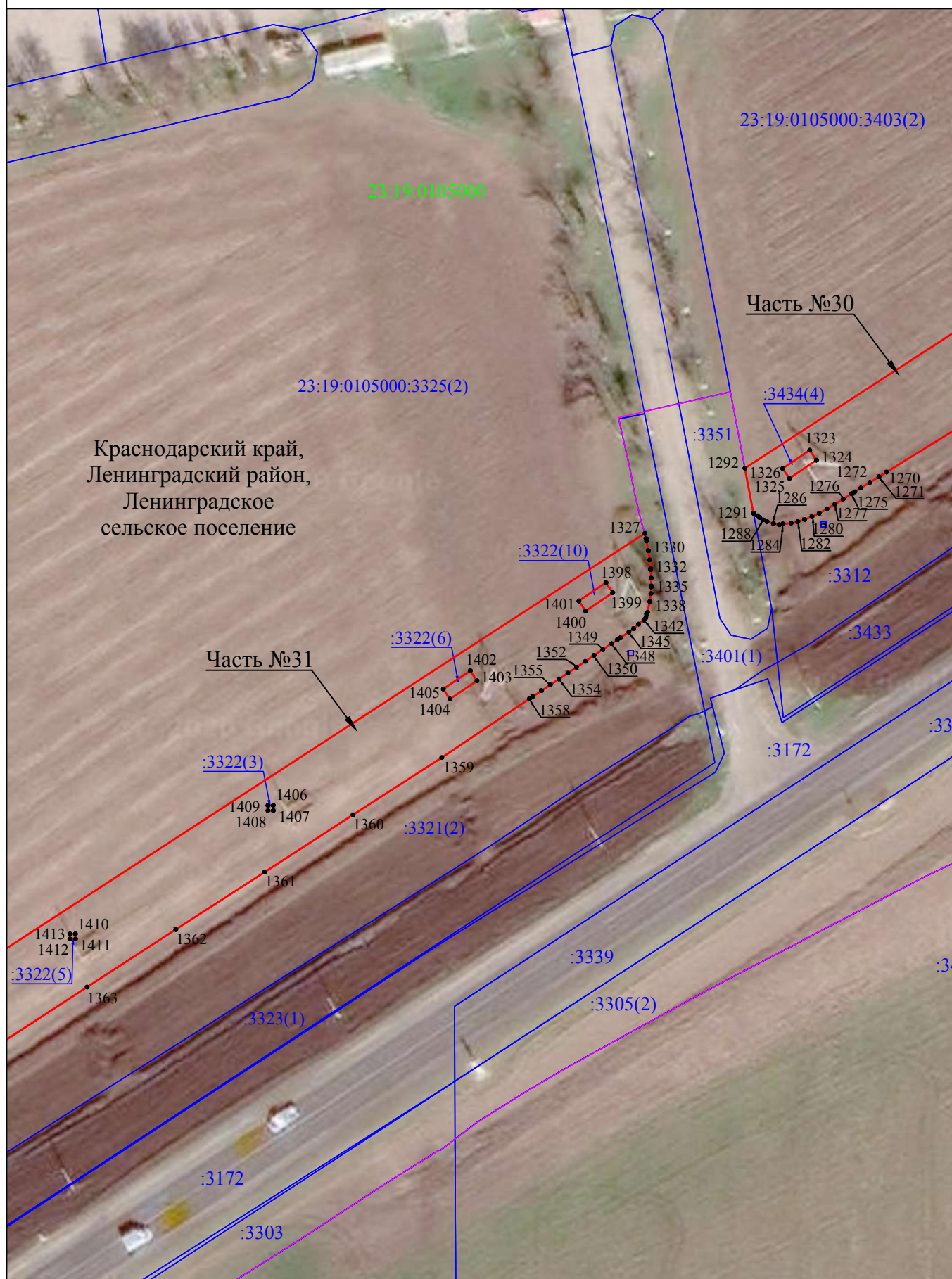
Масштаб 1:1000

Используемые условные знаки и обозначения:

- - граница публичного сервитута
- - проектируемая граница полосы отвода автомобильной дороги
- - граница кадастрового квартала
- - граница земельного участка, учтенного в ЕГРН
- Ленинградский район - наименование административно - территориальных образований
- 23:19:0000000 - кадастровый номер кадастрового квартала
- :456 - кадастровый номер земельного участка в кадастровом квартале
- 1 - обозначение характерной точки границы публичного сервитута

Схема расположения границ публичного сервитута

Лист 25



Система координат МСК-23, зона 1

Масштаб 1:1000

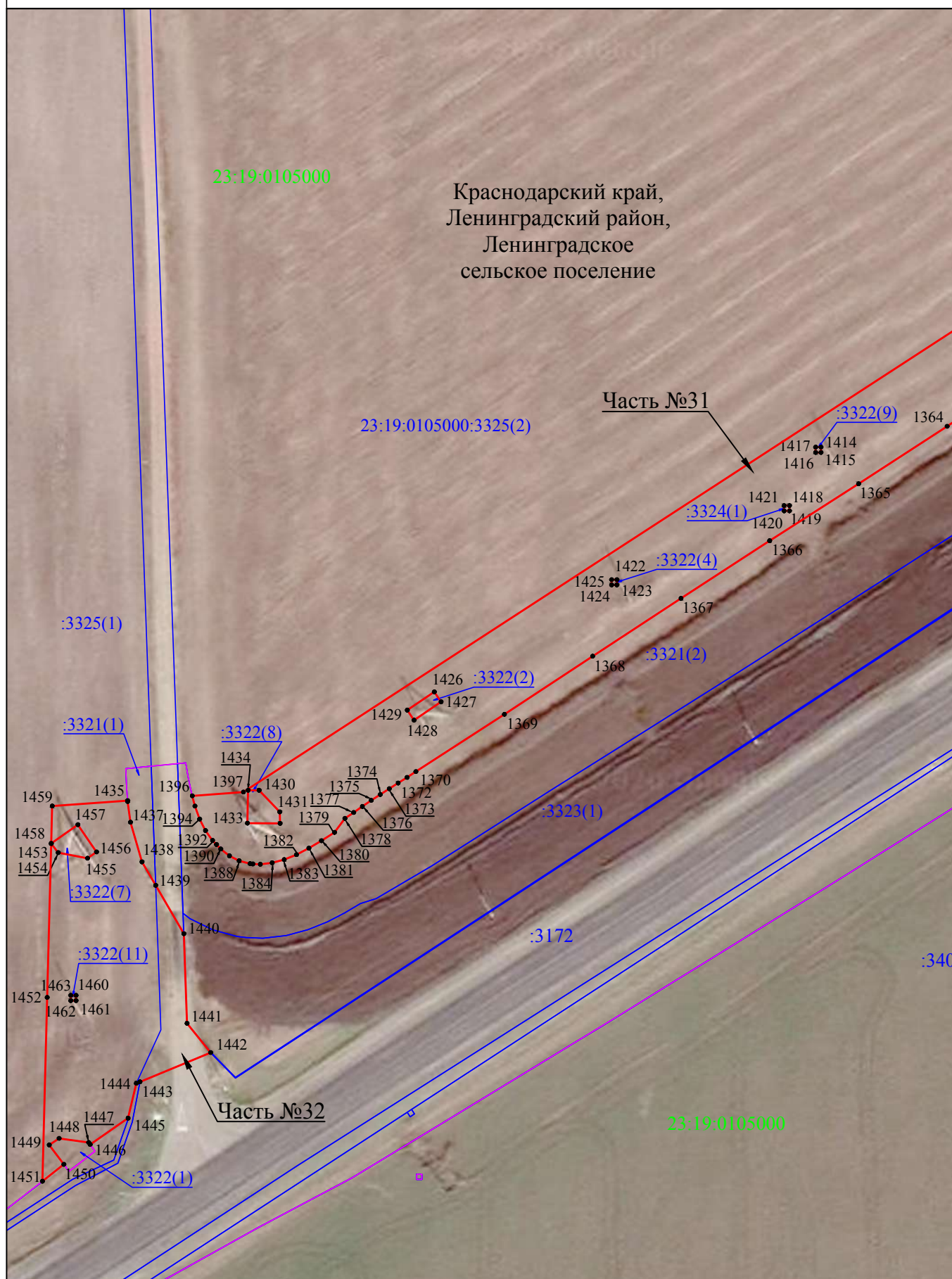
Используемые условные знаки и обозначения:

- - граница публичного сервитута
- - проектируемая граница полосы отвода автомобильной дороги
- - граница кадастрового квартала
- - граница земельного участка, учтенного в ЕГРН

- Ленинградский район - наименование административно - территориальных образований
- 23:19:0000000 - кадастровый номер кадастрового квартала
- :456 - кадастровый номер земельного участка в кадастровом квартале
- 1 - обозначение характерной точки границы публичного сервитута

Схема расположения границ публичного сервитута

Лист 26



Система координат МСК-23, зона 1

Масштаб 1:1000

Используемые условные знаки и обозначения:

- граница публичного сервитута
- проектируемая граница полосы отвода автомобильной дороги
- граница кадастрового квартала
- граница земельного участка, учтенного в ЕГРН

Ленинградский район

23:19:0000000

:456

• 1

- наименования административно - территориальных образований
- кадастровый номер кадастрового квартала
- кадастровый номер земельного участка в кадастровом квартале
- обозначение характерной точки границы публичного сервитута